

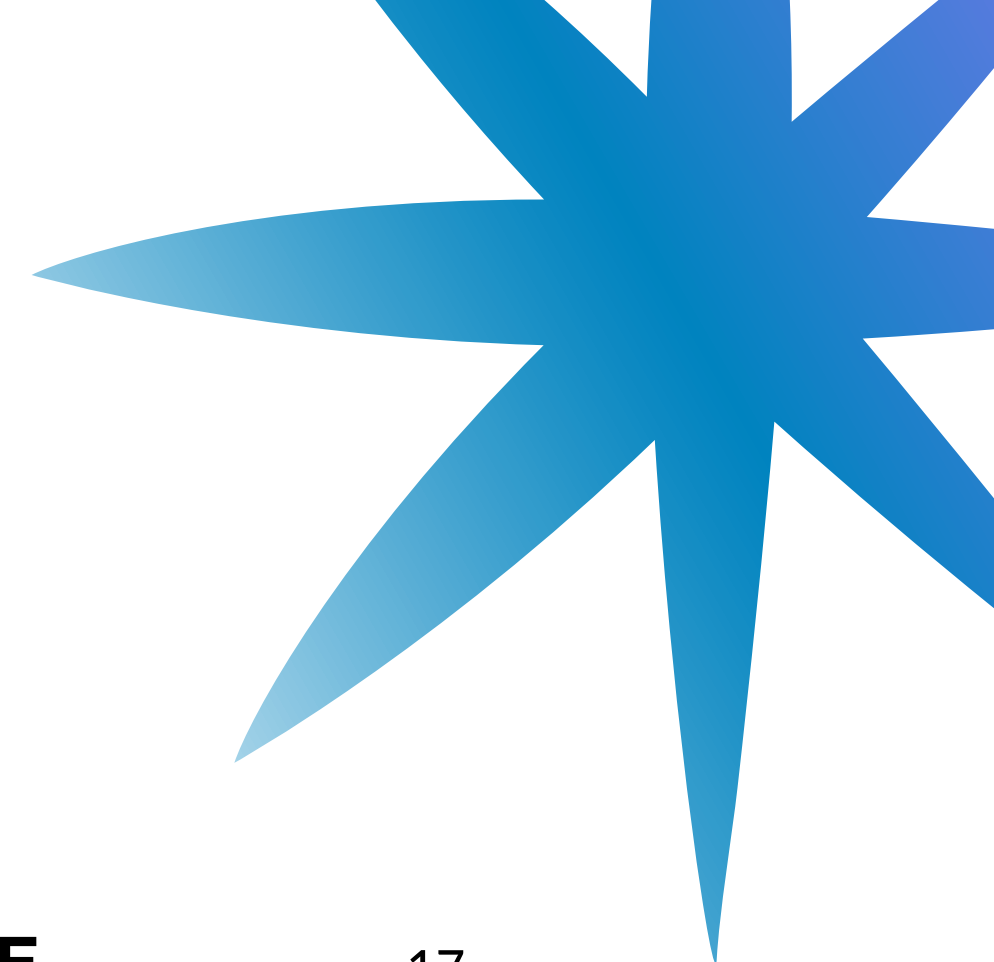
Relatório de Atividades

2025

ÍNDICE

1. PALAVRA DO PRESIDENTE DO CONSELHO	3
2. PALAVRA DO PRESIDENTE	5
3. MISSÃO, VISÃO E VIRTUDES	7
4. NOVO POSICIONAMENTO E IDENTIDADE VISUAL	8
5. PESQUISA SOBRE VOLUNTARIADO CORPORATIVO	10
6. PARTICIPAÇÃO EM EVENTOS ESTRATÉGICOS	12
7. FUNDAÇÃO IOCHPE NA MÍDIA	15
8. PRÊMIOS E RECONHECIMENTOS	16

9. ATIVIDADES DA FUNDAÇÃO IOCHPE	17
FORMARE	18
FORMARE MENTORIA	34
E-FORMARE	40
ATUAÇÃO NO SETOR PÚBLICO	45
INSTITUTO ARTE NA ESCOLA	56
10. DESENVOLVIMENTO INSTITUCIONAL	61
11. GOVERNANÇA	63



A portrait of Marcos Oliveira, a middle-aged man with dark hair, wearing a dark blue suit jacket over a light blue striped shirt. He is standing in front of a window with green foliage visible outside. The background of the page is a gradient from blue to purple, with a large blue circle on the left side. A decorative graphic of a central blue circle connected to five smaller circles (two purple, three light blue) is positioned in the lower-left area.

PALAVRA DO PRESIDENTE DO CONSELHO

Marcos Oliveira

MEMBRO DO CONSELHO DE ADMINISTRAÇÃO DA IOCHPE-MAXION
E CHAIRMAN DA FUNDAÇÃO IOCHPE

"A conexão entre mobilidade global e mobilidade social expressa a sinergia entre a Iochpe-Maxion e a Fundação Iochpe."

MOBILIDADE QUE TRANSFORMA

Em 2025, ao refletirmos sobre o futuro da Fundação Iochpe e sua relação com a trajetória da Iochpe-Maxion, a palavra “mobilidade” se reafirmou como um conceito central da nossa identidade. A Iochpe-Maxion é uma empresa de mobilidade — e, para nós, esse conceito significa muito mais do que deslocar veículos ou mercadorias. Ele representa a capacidade de criar soluções que façam o mundo avançar, com eficiência, responsabilidade e propósito.

Esse mesmo princípio inspira a atuação da Fundação Iochpe. A conexão entre mobilidade global e mobilidade social expressa a sinergia entre a empresa e a instituição. Criada a partir do compromisso da família Iochpe com a transformação social, a Fundação Iochpe tem na Iochpe-Maxion sua principal mantenedora, com programas como o Formare presentes no Brasil, no México e na Índia. Ao longo dos anos, a conexão com a mobilidade se expandiu e hoje envolve também outras empresas parceiras do setor automotivo — clientes e fornecedoras — além de empresas de outros segmentos, organizações do Terceiro Setor e instituições públicas de ensino, todas unidas pelo compromisso com a mobilidade social.

Por meio dessas iniciativas, jovens em desvantagem socioeconômica têm acesso a formação técnica, desenvolvimento de competências e oportunidades concretas de inserção no mundo do trabalho, ampliando suas perspectivas de futuro.

A responsabilidade social é parte integrante das estratégias de empresas preocupadas em devolver à sociedade muito mais que empregos, impostos, bens e serviços que atendam às necessidades do mercado. Sustentabilidade ambiental e financeira, ética e uma governança sólida fazem parte das características de empresas longevas e que entendem que crescimento econômico e impacto positivo devem caminhar juntos. É nesse contexto que a Fundação Iochpe desempenha um papel essencial, transformando esse direcionamento em ações que ampliam o acesso à educação e ao trabalho, criando oportunidades reais para jovens em desvantagem socioeconômica.

Seguimos em movimento para que essa conexão gere impacto consistente e de longo prazo na vida das pessoas e nas comunidades onde atuamos.

Marcos Oliveira

PRESIDENTE DO CONSELHO FUNDAÇÃO IOCHPE
E MEMBRO DO CONSELHO DA IOCHPE-MAXION



PALAVRA DO PRESIDENTE

Claudio Anjos 

PRESIDENTE DA FUNDAÇÃO IOCHPE

“Nossos programas compõem hoje um ecossistema que se adapta continuamente às exigências do mundo do trabalho, sem abrir mão de seus pilares: a empresa como ambiente de aprendizagem, os funcionários como educadores voluntários e uma formação alinhada às demandas do mercado.”



QUANDO O VOLUNTARIADO VIRA ESTRATÉGIA

Se há uma palavra que representa a Fundação Iochpe, essa palavra é conexão. Conectamos empresas e voluntários a jovens em busca de oportunidades. Conectamos educação e mundo do trabalho. E, cada vez mais, conectamos impacto social com estratégia corporativa.

Nossos programas compartilham o mesmo propósito: promover a mobilidade social por meio da formação e da inserção profissional. O Formare, o Formare Mentoria e nossa atuação junto ao setor público compõem hoje um ecossistema que se adapta continuamente às exigências do mundo do trabalho, sem abrir mão de seus pilares: a empresa como ambiente de aprendizagem, os funcionários como educadores voluntários e uma formação alinhada às demandas do mercado.

Ao longo dos anos, nossos programas evoluíram em conteúdos, metodologias e formatos, acompanhando as transformações do mercado e da educação. Mas sua essência permanece a mesma: o voluntariado corporativo como motor de transformação. Pesquisa realizada pela Consultoria H2B em parceria com a Fundação Iochpe¹, em 2025, evidenciou que as empresas

reconhecem ganhos concretos nessa prática, como o fortalecimento da cultura interna, o desenvolvimento de competências, a melhoria da relação com as comunidades e benefícios reputacionais.

Esse modelo gera valor em múltiplas dimensões: para os educadores voluntários, que desenvolvem competências e reforçam seu senso de propósito; para as empresas, que fortalecem o engajamento e a cultura organizacional e, principalmente, para os jovens, que acessam formação de qualidade e ampliam suas perspectivas de futuro.

Na Fundação Iochpe, trabalhamos para que esse impacto seja consistente e duradouro. Isso exige método, gestão, indicadores e liderança comprometida. Quando esses elementos estão presentes, o voluntariado se torna parte estruturante da cultura das empresas parceiras.

Seguimos, portanto, conectando pessoas, empresas e oportunidades, com consistência e visão de longo prazo.

Claudio Anjos

PRESIDENTE DA FUNDAÇÃO IOCHPE

1. Pesquisa “Voluntariado Corporativo - Resultados Qualitativos”. Consultoria H2B e Fundação Iochpe. Novembro, 2025.

MISSÃO

Impulsionar a transformação social promovendo a equidade por meio da abertura de oportunidades de crescimento social nos campos da qualificação profissional e da arte-educação.

VISÃO

Ser uma organização reconhecida como referência nacional e internacional em educação nas áreas de qualificação profissional e arte-educação.

VIRTUDES

Colaboração
Equidade
Excelência
Impacto
Inovação
Respeito

OBJETIVOS DE DESENVOLVIMENTO SUSTENTÁVEL



NOVO POSICIONAMENTO E IDENTIDADE VISUAL

Em 2025, a Fundação IoCHPE avançou no fortalecimento de sua identidade institucional com o **desenvolvimento de uma nova identidade visual e de posicionamento**. O processo partiu do logo já consolidado da Fundação e de seus atributos, valores e trajetória de mais de 36 anos dedicados à qualificação profissional de jovens e à arte-educação.

Referência nacional e internacional, a Fundação atua como **ponte estratégica entre o setor produtivo, o poder público e o campo educacional**, promovendo impacto social mensurável nas milhares de pessoas que vivenciam seus programas anualmente. Esse papel articulador, aliado ao compromisso com a transformação social, a redução de desigualdades e a construção de soluções educacionais sustentáveis, orientou as decisões conceituais e visuais dessa nova etapa.



A nova identidade visual traduz o posicionamento da Fundação Iochpe ao combinar solidez institucional com uma linguagem contemporânea e acessível. **A marca expressa consistência, credibilidade e ética, ao mesmo tempo em que dialoga com o universo das juventudes e com práticas educacionais transformadoras, por meio de elementos gráficos atuais e expressivos.**



Um aspecto central desse movimento foi pensar como **a identidade da Fundação convive e dialoga com as identidades de seus programas.** A marca passa a atuar como um eixo integrador, fortalecendo a unidade institucional e valorizando a diversidade do ecossistema da Fundação Iochpe.

PESQUISA SOBRE VOLUNTARIADO CORPORATIVO

Em 2025, a Fundação Iochpe encomendou à Consultoria H2B dois estudos qualitativos com o objetivo de aprofundar a compreensão sobre o voluntariado corporativo e qualificar o posicionamento do Programa Formare.

O primeiro, “**Estudo Qualitativo – Posicionamento do Programa Formare**” (outubro de 2025), investigou percepções, atributos e diferenciais do programa junto a públicos estratégicos. O segundo, “**Pesquisa: Voluntariado Corporativo – Resultados Qualitativos**” (novembro de 2025), analisou como empresas estruturam e integram o voluntariado às suas agendas de gestão, cultura e sustentabilidade.

Realizados de forma complementar, os estudos contribuíram para ampliar o entendimento sobre tendências, desafios e oportunidades desse campo, reforçando o voluntariado corporativo como prática de impacto social e também como dimensão estratégica para as organizações.

Os resultados indicam que, para que o voluntariado corporativo esteja efetivamente alinhado aos objetivos do negócio, alguns fatores são determinantes:

- **Escolhas estratégicas claras**
Integração do voluntariado às agendas de desenvolvimento de pessoas, sustentabilidade e formação de talentos.
- **Estrutura e intencionalidade**
Definição de orçamento, metas e indicadores de impacto.
- **De ação periférica a ativo estratégico**
Voluntariado como instrumento de engajamento, desenvolvimento de competências e fortalecimento da cultura organizacional.
- **Liderança engajada**
Envolvimento do C-level como fator decisivo para continuidade, legitimidade e escala.
- **Impacto ampliado**
Geração de valor para empresas, pessoas e comunidades.

Os estudos também reuniram percepções de lideranças empresariais e profissionais envolvidos nos programas, evidenciando o voluntariado corporativo como vetor de desenvolvimento organizacional e humano:



"Quando observamos o crescimento das expectativas dos colaboradores e parceiros em fazer parte de um propósito maior, entendemos que estamos no caminho certo. O Formare é um exemplo prático de atingimento deste propósito, pois suas ações geram grande valor agregado na sociedade com reflexos positivos junto aos colaboradores e, em especial, junto aos voluntários envolvidos no programa. É satisfatório perceber o nível de orgulho dos voluntários em fazer parte da história de desenvolvimento profissional e de vida dos jovens apoiados pelo programa ao longo destes 10 anos na TE Connectivity. Que este ciclo virtuoso continue por muitos mais anos à frente."

Marcel Ducat

DIRETOR FINANCEIRO E CONTROLLER
NA TE CONNECTIVITY BRAGANÇA PAULISTA (SP)



"O educador aprende a se organizar para as aulas, interage com colegas de outros setores e passa a sentir que faz diferença para a empresa, para além de sua função específica. Para a organização, ele se torna um profissional mais engajado, mais interessado e, com certeza, contribui para um menor turnover dos profissionais."

Bianca Grillo

COORDENADORA FORMARE
NA MAHLE ITAJUBÁ (MG)

PARTICIPAÇÃO EM EVENTOS ESTRATÉGICOS

RH COMO AGENTE DE TRANSFORMAÇÃO: PRESENÇA EM FÓRUMS ESTRATÉGICOS

A Fundação lochpe marcou presença em eventos relevantes do ecossistema de gestão de pessoas, fortalecendo o diálogo com lideranças sobre os desafios e as oportunidades do futuro do trabalho.

CONARH (São Paulo - SP)

Estivemos presentes no principal congresso de gestão de pessoas da América Latina, organizado pela ABRH Brasil, ampliando conexões com lideranças e especialistas do setor.

Fórum Agro (Ribeirão Preto - SP)

Dialogamos com lideranças de gestão de pessoas do agronegócio, setor estratégico para o país, reforçando a formação profissional de jovens como resposta à escassez de mão de obra qualificada e o voluntariado corporativo como forma de engajar colaboradores.

CHRO Fórum (São Paulo - SP)

No evento, organizado pela ABRH-SP, contamos com estande próprio e realizamos o painel “Inovação em Ação: Projetos Inspiradores e Lições Práticas do RH”, mediado por Claudio Anjos, que reuniu as representantes de empresas parceiras Priscila Maeda (JPMorganChase), Flávia Freitas (IBM) e Jussara Santos (MAHLE), ex-aluna do programa Formare.



 Acesse o podcast Intraliza, gravado no CHRO Fórum, com participação de Claudio Anjos **aqui**.

FORMARE EM DIÁLOGO COM ORGANIZAÇÕES ESTRATÉGICAS DO SETOR PRODUTIVO

A Fundação Iochpe apresentou o programa Formare a associações empresariais, ampliando o diálogo com lideranças do setor produtivo sobre empregabilidade, juventude e desenvolvimento de talentos.

ABIFER (Associação Brasileira da Indústria Ferroviária)

Apresentação à ABIFER, ampliando o diálogo com lideranças do setor ferroviário sobre qualificação profissional e empregabilidade jovem.

ABIMAQ (Associação Brasileira da Indústria de Máquinas e Equipamentos)

Apresentação ao Conselho de Tecnologia da ABIMAQ, com a participação das empresas parceiras Cummins e Voith.

ABRASCA (Associação Brasileira das Sociedades Anônimas de Capital Aberto)

Apresentação às comissões Jurídica, de Mercado de Capitais e de ESG da ABRASCA.

AMCHAM Campinas (American Chamber of Commerce)

Participação na “Rodada Social: Instituições Campinas”, promovida pelo Comitê Aberto de Sustentabilidade da AMCHAM Campinas, com apresentação do Programa Formare às empresas associadas.





APS (Autoridade Portuária de Santos)

A Autoridade Portuária de Santos (APS), em Santos/SP, promoveu debates sobre formação profissional e empregabilidade por meio do **CNIT – Congresso Nacional Integra Portos e do Fórum Educação Profissional e Juventudes**. No CNIT, foram discutidos temas de modernização, educação e trabalho, com participação de mais de 500 estudantes do Programa AMS, apoiados pela Fundação Iochpe, que apresentaram pesquisas em banners.

O Fórum, realizado pelo CPS e Fundação Iochpe com apoio da APS e Fundação CENEP, destacou a empregabilidade juvenil e a integração entre jovens, empresas e instituições do Porto de Santos, reunindo 76 participantes e 23 empresas e entidades.

Instituto Sindipeças

Encontro com o Conselho do Instituto Sindipeças de Educação Corporativa, realizado na planta de nossa parceira MWM - São Paulo.



FUNDAÇÃO IOCHPE NA MÍDIA

Clique nas imagens para acessar as matérias



Folha de S. Paulo

Artigo de Claudio Anjos



A Tribuna

Depoimento de Claudio Anjos sobre tendências do mercado de trabalho



Estadão

Reportagem sobre a Iochpe-Maxion citando o Formare



Veja Negócios

Reportagem sobre o Formare na L'Oréal e Volkswagen Caminhões e Ônibus



Exame

Reportagem sobre a L'Oreal citando o Formare



G1

Divulgação do Processo Seletivo do Formare no Consórcio Modular Resende



Valor Econômico

Divulgação de 193 vagas em Processos Seletivos Formare



Você RH

Divulgação do Processo Seletivo Formare no Instituto 3M

PRÊMIOS E RECONHECIMENTOS

Tecnologia Social Banco do Brasil Programa Formare

O Programa Formare teve seu registro renovado na Rede Transforma de Tecnologias Sociais da Fundação Banco do Brasil, reforçando o reconhecimento de sua metodologia e impacto social.

Prêmio AB Diversidade e ESG 2025 Cummins, Stellantis, Bosch, Mahle

Reconhece práticas de diversidade e ESG às quais o programa Formare contribui por meio da formação de jovens e da promoção da inclusão produtiva.

Great Place to Work 2025 Volkswagen Caminhões e Ônibus

Reflete uma cultura organizacional que integra desenvolvimento de pessoas e iniciativas de impacto social, como o Formare.

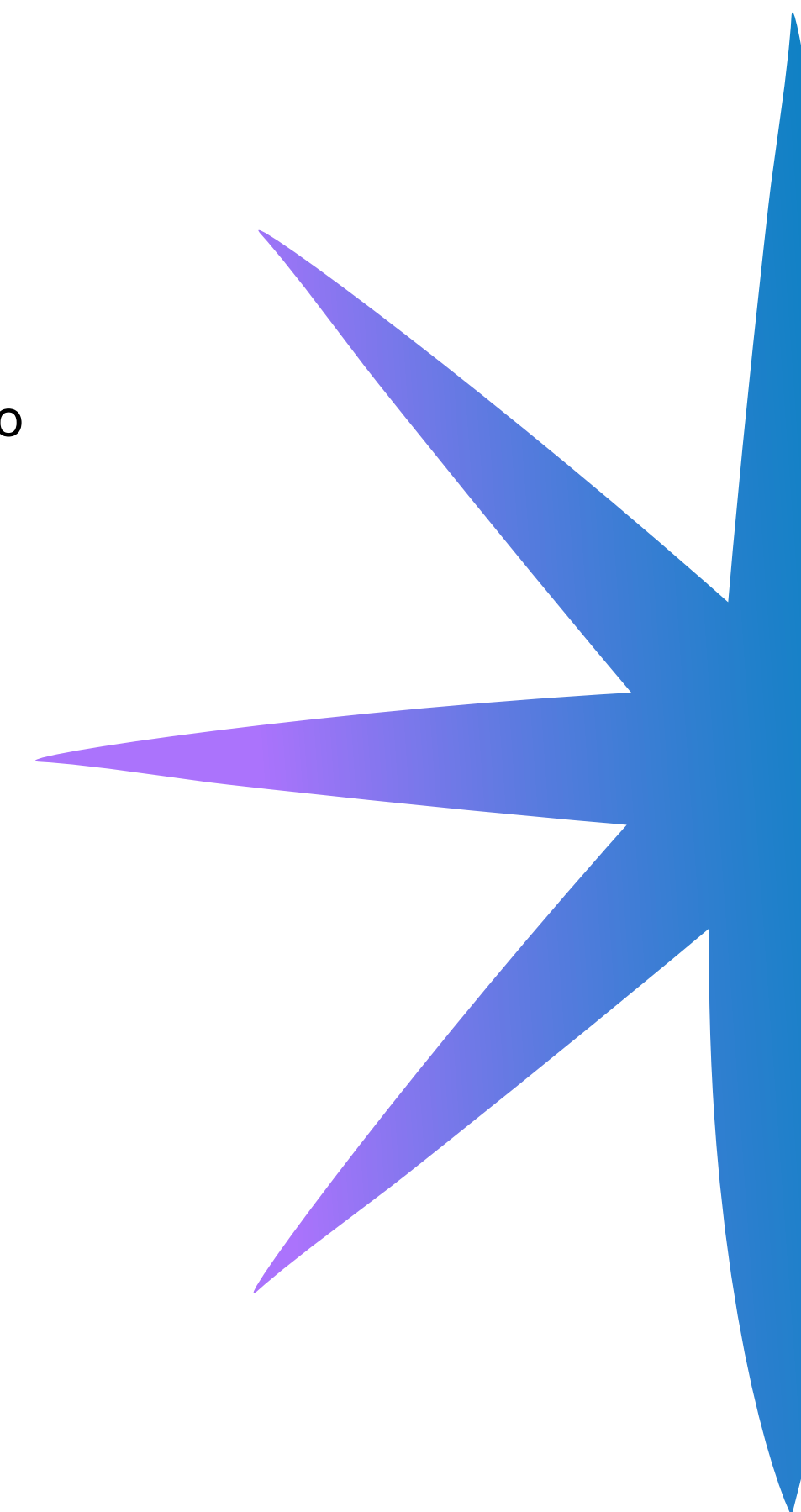
Ranking Merco 2024* Bosch, L'Oréal, Stellantis South America e Suzano

Avalia reputação corporativa associada a compromissos com sustentabilidade e responsabilidade social, dimensões fortalecidas por programas como o Formare.

Prêmio Responsabilidade Social FGV 2025 (Categoria Educação - Finalista) Fundação lochpe

Reconhecimento direto da atuação do Formare na promoção da educação profissional e da empregabilidade de jovens.

*Divulgado em 2025



ATIVIDADES DA FUNDAÇÃO IOCHPE

Iniciativas transformadoras nas áreas de educação e cultura por meio de parcerias com instituições públicas e privadas.



Assista ao Vídeo Institucional da Fundação Iochpe [aqui](#).



FORMARE



FORMARE
mentoria



e-FORMARE

AMS
Articulação da Formação
Profissional Média e Superior



Clique nos logos para ser direcionado ao capítulo específico de cada programa.

FORMARE

Programa de qualificação profissional de jovens em desvantagem socioeconômica. As aulas acontecem dentro de empresas parceiras e os próprios colaboradores atuam como educadores voluntários.



Assista à série “Formare Inspira” aqui.



PROGRAMA FORMARE: POR QUE ESCOLHEMOS DECOLAR

O Formare chegou à Thales em São Bernardo do Campo no início de 2020. Pouco depois, a pandemia nos colocou diante de um dilema: esperar tempos mais previsíveis ou seguir investindo em algo em que acreditávamos. Escolhemos apostar, pois o potencial do programa era grande demais para ser interrompido.

O que vivemos a partir dali foi transformador: jovens determinados a aprender, colaboradores voluntários dedicados a compartilhar seu conhecimento e uma equipe mobilizada em torno de um propósito comum. Em um ambiente de trocas e desafios reais, a experiência foi muito além da formação profissional, fortalecendo vínculos, estimulando a colaboração, despertando empatia e incentivando todos a desenvolverem competências alinhadas ao mundo do trabalho — em um ciclo genuíno no qual todos crescem e se orgulham de fazer parte da Thales e do Programa Formare.

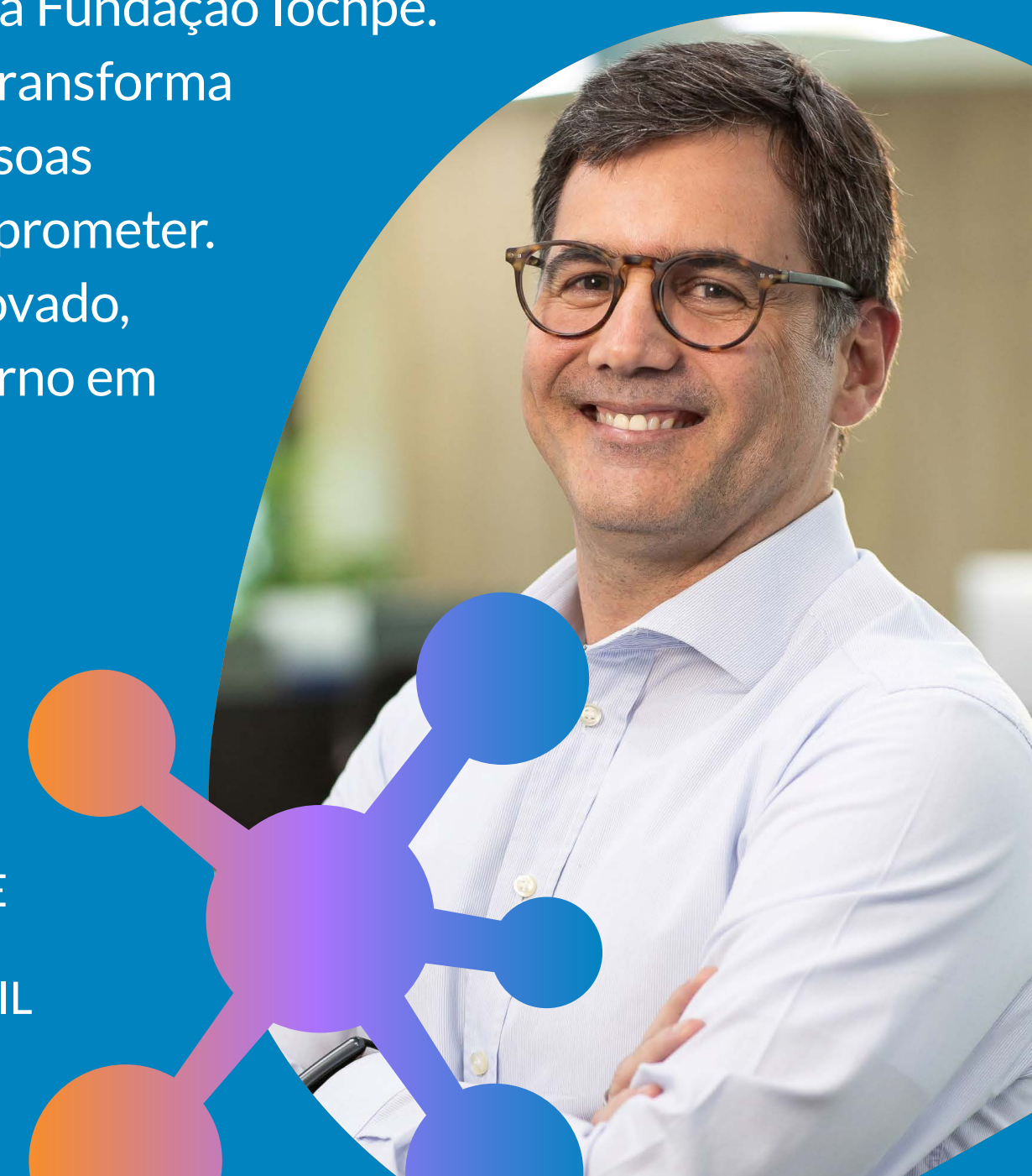
Os resultados nos motivaram a avançar. Em 2024, expandimos o Formare para a unidade da Thales em Pinhais (PR), ampliando o alcance da iniciativa. Seguimos, ainda, trabalhando na expansão do programa em outras plantas, no Brasil e no exterior, levando essa incrível experiência a novos contextos, equipes e comunidades.

A vivência no programa Formare também me levou a aceitar o convite, com muita alegria, para integrar a Comissão Executiva da Fundação Iochpe. Acredito no Formare porque vejo, na prática, como ele transforma trajetórias e deixa legados — para os jovens, para as pessoas envolvidas e para as organizações que escolhem se comprometer. Investir no Formare é investir em impacto social comprovado, mas também em cultura, pessoas e futuro, gerando retorno em engajamento, colaboração e sentido de propósito.

Seguimos decolando — e convidamos você a fazer parte dessa jornada!

Luciano Macafferri Rodrigues

MEMBRO DA COMISSÃO EXECUTIVA DA FUNDAÇÃO IOCHPE
E VICE PRESIDENTE DO GRUPO THALES PARA A AMÉRICA
LATINA E DIRETOR GERAL DO GRUPO THALES PARA O BRASIL



IMPACTO FORMARE 2025

41
Empresas

63
Unidades

50
Cidades

12
Estados

4
Países
Brasil, México,
Índia e Argentina

+1.000
Jovens
Qualificados

+4.200
Educadores
Voluntários

150
Coordenadores
Formare atuantes



17
Formações de
Coordenadores
(online e presenciais),
com 73 participantes
*94% consideraram excelente
o aprendizado obtido na
formação presencial para a
implementação, gerenciamento
e melhorias do Formare*

34
Visitas Pedagógicas

459
colaboradores
participando de
Sensibilizações
para incentivar
o voluntariado
corporativo

52
Visitas de Auditoria

1.219
Educadores
Voluntários
participando
de Formações
de Educadores

PARCERIAS EM 2025



NOVA PARCERIA



Resende (RJ)

NOVAS UNIDADES



Barueri (SP)



Córdoba (Argentina)

FORMARE INTERNACIONAL

A metodologia do Programa Formare está sendo exportada para outros países, como forma de atrair recursos para o Brasil, ampliar seu alcance e promover a qualificação profissional de jovens, com uma proposta pedagógica alinhada às demandas globais.

Em 2025, a metodologia seguiu aplicada no México, com licenciamento nas empresas Maxion Wheels, TE Connectivity e Volkswagen Caminhões e Ônibus, e na Índia, por meio da Maxion Wheels. Paralelamente, avançamos na prospecção de novas parcerias internacionais, incluindo o licenciamento para a Argentina, com início em 2026, além de outras novas unidades previstas para o mesmo período

"O Formare estabelece uma ponte concreta entre a formação acadêmica e o mundo da indústria. Ao combinar a educação universitária com a experiência prática em nossa unidade de Pune, contribuimos para que jovens em situação de vulnerabilidade desenvolvam competências, autoconfiança e preparação para o mercado de trabalho. Nosso objetivo não é formá-los exclusivamente para a Maxion, mas capacitá-los para que tenham sucesso no mercado em geral e construam trajetórias profissionais sustentáveis."

Sutheep Ratnabhas

PRESIDENT, MAXION WHEELS ASIA BUSINESS UNIT





Formare México - Maxion Wheels Chihuahua



Formare Índia - Maxion Wheels Pune



Formare México - Maxion Wheels San Luís Potosí



Formare México - TE Hermosillo



Formare México - Volkswagen Camiones Y Buses



Camiones Buses





INOVAÇÕES EM 2025

CAMPANHA “NOSSO FUTURO É AGORA: FORMARE NA ROTA DA COP30”

A campanha mobilizou jovens e empresas parceiras em uma jornada de educação socioambiental, ampliando a oferta de conteúdos do Formare e alinhando-o às discussões globais da COP30.

30 unidades (~50% da rede) de 10 estados participaram de pelo menos uma ação da campanha.

AÇÃO 1 - COP30, mudanças climáticas e empregos verdes

Em parceria com o Instituto 3M, os estudantes assistiram ao documentário Green Works, refletiram sobre “empregos verdes” e discutiram sobre o que é a COP e as particularidades da edição brasileira.

AÇÃO 2 - O clima em imagens: narrativas fotográficas da crise hídrica

A partir do trabalho do fotógrafo Érico Hiller e de seu livro Água Brasil, as turmas debateram sobre a crise hídrica e tiveram contato direto com o autor em um webinar exclusivo com a participação de Dan Loschpe.

AÇÃO 3 - O olhar da juventude para as questões ambientais

Convidamos os estudantes a expressarem seu olhar crítico, sensível e criativo sobre os problemas ambientais de suas cidades, produzindo fotografias autorais. As imagens compõem uma exposição virtual lançada na COP30.



Acesse a Exposição Virtual [aqui](#).

Acesse matéria do Diário do Grande ABC [aqui](#).



WEBINAR “SAÚDE MENTAL NA JUVENTUDE”

Conduzido pela psicóloga Maristela Bárbara, o webinar promoveu uma conversa aberta com jovens da rede Formare sobre os desafios emocionais da atualidade, oferecendo orientação, acolhimento e estratégias de autocuidado.

 [Acesse o Pocketbook aqui.](#)



webinar
**SAÚDE MENTAL
NA JUVENTUDE**

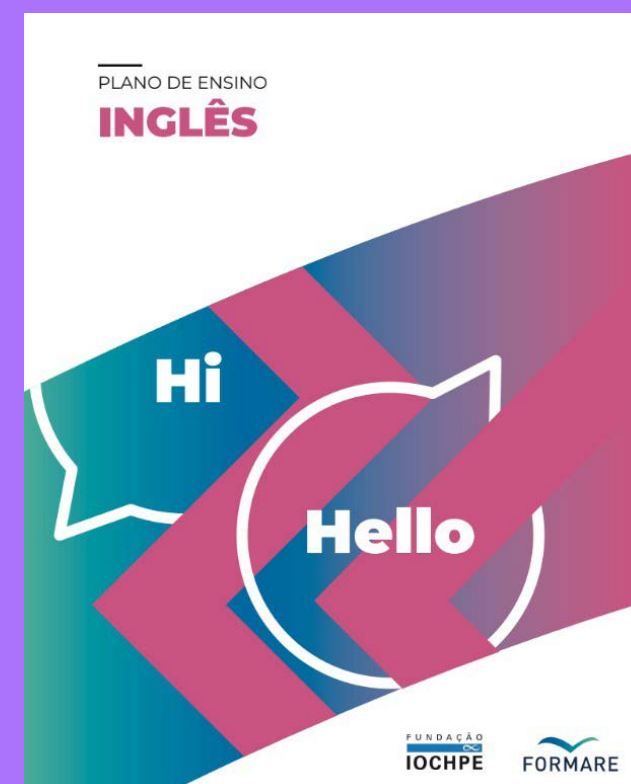
FUNDAÇÃO
IOCHPE FORMARE

22 de outubro (quarta-feira)
9h (Horário de Brasília)
Youtube (ao vivo)

Tá todo mundo falando sobre saúde mental — mas e a juventude, como fica nesse papo? Vem trocar ideia com a psicóloga **Maristela Barbara** e receber dicas que podem apoiar a lidar com mudanças, com os estudos e com os desafios do dia a dia.

NOVOS MATERIAIS: IA, EMPREENDEDORISMO E INGLÊS

Lançamos novos Planos de Ensino e Guias do Aluno, reforçando a atualização dos conteúdos do programa em sintonia com as demandas do mercado e as inovações tecnológicas. O portfólio de materiais evolui continuamente, com revisões e a incorporação de temas como Big Data, Cibersegurança, Computação em Nuvem, IoT e outras tecnologias emergentes.



SGE (SISTEMA DE GESTÃO EDUCACIONAL)

Implantado em 2024 e adotado pela rede em 2025, o SGE consolidou um sistema unificado para gestão de dados, turmas, estudantes e resultados do Programa Formare. A plataforma trouxe mais agilidade e inteligência à gestão, permitindo geração rápida de certificados, acompanhamento em tempo real e emissão de relatórios estratégicos.



DESTAQUES 2025

INTEGRAÇÃO ENTRE UNIDADES E IMPACTO MULTIPLICADO

A integração entre Unidades Formare fortalece a rede do programa e multiplica oportunidades de aprendizado, networking e desenvolvimento profissional para jovens e empresas parceiras.

Em 2025, esse movimento se concretizou por meio de ações conjuntas entre diferentes unidades, como:

Paraná

Articulação entre o Instituto Robert Bosch Curitiba e a Brose São José dos Pinhais, promovendo encontros entre turmas, dinâmicas de integração e visitas aos processos produtivos.



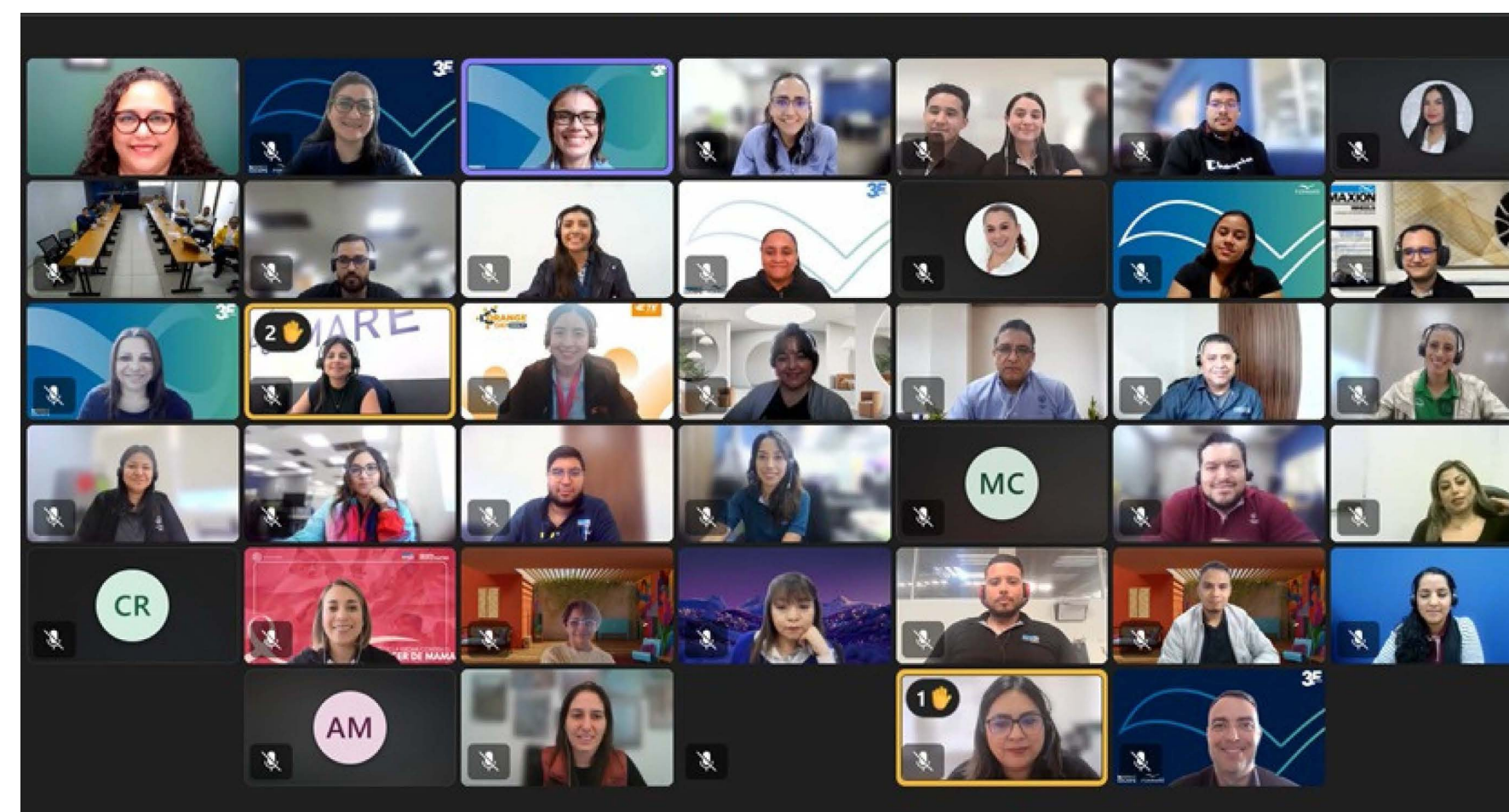
Rio de Janeiro

Parceria entre o Consórcio Modular Resende, a DHL Itatiaia e a Stellantis Porto Real, com iniciativas de troca de experiências, visitas de campo em conjunto e ampliação do repertório profissional dos estudantes.

 Assista ao vídeo gravado pelos estudantes [aqui](#).

Unidades do México

A equipe pedagógica da Fundação Iochpe realizou a Formação de Educadores Voluntários do Formare no México, reunindo mais de 50 participantes das empresas Maxion Wheels, TE Connectivity e Volkswagen Camiones Y Buses. O encontro abordou o papel do educador voluntário, o perfil das novas gerações e a metodologia de desenvolvimento por competências.





O evento contou com o painel “Como a iniciativa privada pode contribuir para a capacitação profissional”, organizado em parceria com a Fundação lochpe e mediado por Claudio Anjos, reunindo Carolina Learth (CEO Universia Brasil), Guido Cerveira (Diretor Executivo da Fábrica do Grupo L’Oréal São Paulo) e Wallace Medeiros (ex-aluno Formare e Operador de Fabricação na L’Oréal).

CELEBRAÇÃO DE MARCOS HISTÓRICOS

10 anos Formare L’Oréal

O evento celebrou uma década de parceria entre a L’Oréal São Paulo e a Fundação lochpe e a renovação do compromisso da empresa com a qualificação profissional de jovens em desvantagem socioeconômica.

“Além do impacto do Formare para os estudantes, é impressionante como o programa também engaja os colaboradores. Um programa como esse mobiliza as pessoas e gera ganhos de performance. Por quê? Porque temos profissionais que nós mesmos ajudamos a formar dentro da nossa indústria. O Formare acaba se tornando um pipeline que garante sempre novos talentos.”

Guido Cerveira

DIRETOR EXECUTIVO INDUSTRIAL
NO GRUPO L’ORÉAL





20 anos Formare Instituto Robert Bosch

O evento celebrou duas décadas do Formare no Instituto Robert Bosch e seu impacto na formação de jovens, reunindo lideranças da Bosch e da Fundação Lochpe em um momento de reencontros, histórias e transformação por meio da educação.

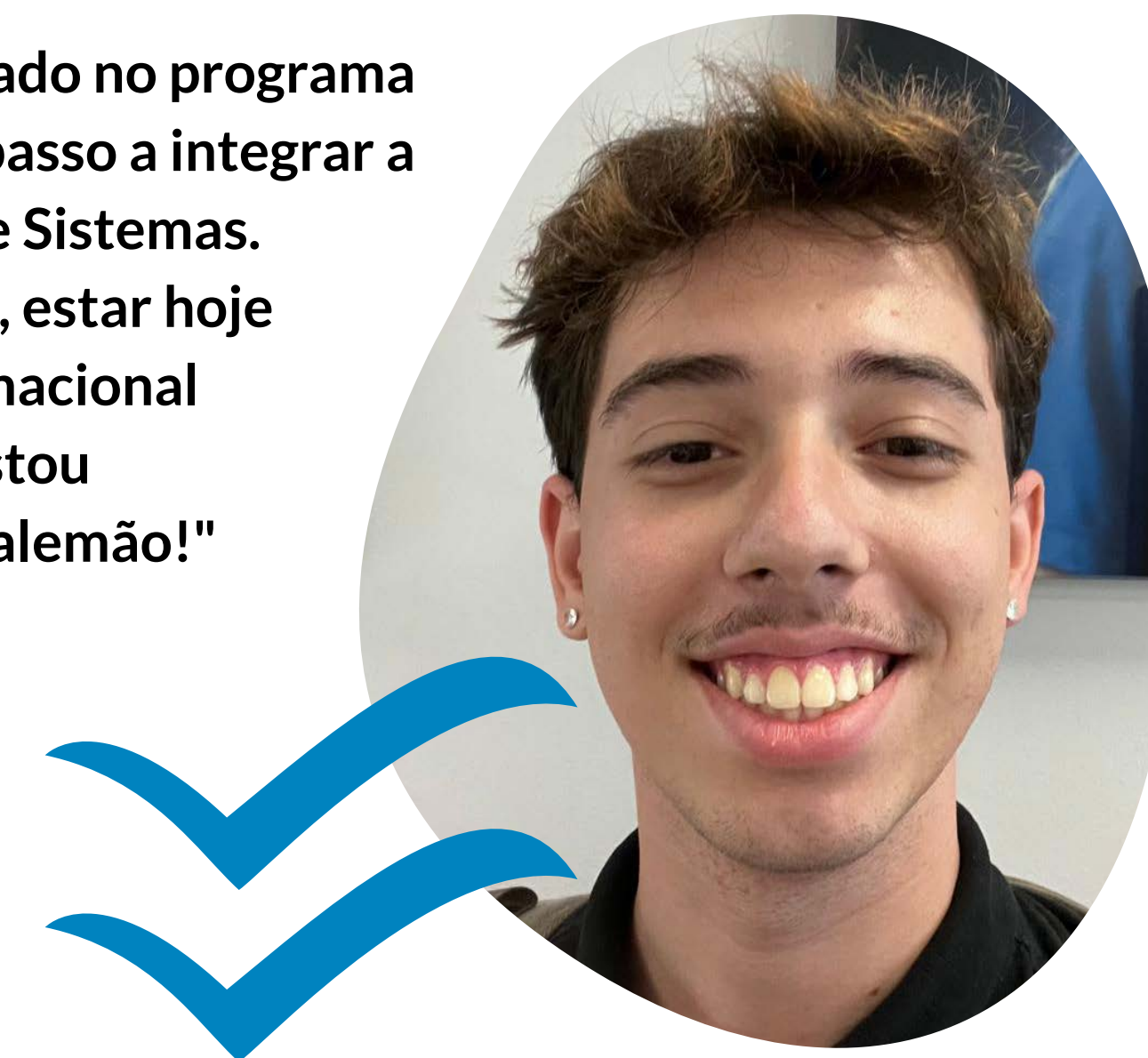
"Depois do Formare, fui aprovado no programa de aprendiz da Bosch e agora passo a integrar a equipe de Desenvolvimento de Sistemas. Para mim, que vim da periferia, estar hoje trabalhando em um time internacional é um sonho realizado. Até já estou arriscando algumas frases em alemão!"

Cauã Olive Barbosa

EX-ALUNO FORMARE E ATUAL
COLABORADOR DA BOSCH



Saiba mais aqui.





TECNOLOGIA, ESPORTE E EDUCAÇÃO EM DIÁLOGO

Em parceria com a IBM, proporcionamos aos alunos do Formare da Thales São Bernardo do Campo uma imersão prática em tecnologia, IA e inovação – conectando o lançamento do IBM SkillsBuild a experiências inspiradoras e desafios reais que ampliam visão de futuro, carreira e protagonismo juvenil.



Desafio em que os estudantes criaram uma inovação para o esporte, conectando problema, tecnologia e impacto, apresentada em storyboard



PROTAGONISMO FORMARE NA ABX25

Os estudantes da turma Formare Cummins de Guarulhos participaram do ABX25 (Automotive Business Experience), o maior evento do setor automotivo do país, onde tiveram a oportunidade de visitar stands, assistir palestras, se inspirar e ampliar seu repertório. Durante o evento os estudantes também puderam fazer networking e interagir com jornalistas da Automotive Business, com destaque para o estudante Nicolas Campos, que foi protagonista e citado na matéria publicada pelo portal.



Acesse a matéria da Automotive Business [aqui](#).

HISTÓRIAS DE IMPACTO

Impacto em quem ensina...

"O Formare transformou a maneira como eu entendo liderança. Comecei como educador voluntário na Mizu Cimentos e, por quatro anos, estive em sala de aula acompanhando de perto o crescimento dos alunos. Assumi diferentes disciplinas, garanti que nenhuma turma ficasse sem aula e, nesse processo, aprendi tanto quanto ensinei. Foi ali que compreendi que liderar é desenvolver pessoas e abrir caminhos. Essa experiência não marcou apenas minha trajetória profissional – ela redefiniu meu propósito. Até hoje, carrego no meu dia a dia os valores e aprendizados que construí no Formare."

Jonas Paiva

EDUCADOR VOLUNTÁRIO FORMARE E
ENGENHEIRO QUÍMICO NA MIZU CIMENTOS



Impacto em quem aprende...

"Quando entrei no Formare, em 2011, em Cruzeiro (SP), eu ainda buscava um caminho profissional. O programa foi um verdadeiro ponto de virada na minha vida. Foi ali que despertei meu interesse pela área administrativa e comecei a enxergar novas possibilidades para o futuro. A partir dessa experiência, conquistei uma bolsa parcial para cursar Administração, passei por diferentes empresas e tive a oportunidade de viver experiências internacionais no Uruguai e agora no Peru. Hoje, atuando na liderança de equipes em diferentes países, reconheço o Formare como a base da minha trajetória e como um fator decisivo para ampliar minha visão de mundo."

Robert Targino

EX-ALUNO FORMARE NA MAXION CRUZEIRO E LÍDER DE
SOURCING & PROCUREMENT NA ORICA MINING SERVICES



FORMARE

mentoria

Construído a partir da experiência do Programa Formare, o Formare Mentoria é baseado em plataforma gamificada com um percurso autoinstrucional, que conduz jovens por uma jornada de autoconhecimento para elaboração de um projeto de vida e trabalho, podendo ainda ser aprimorado em orientações presenciais ou online com mentores.

 Assista ao vídeo Institucional do Formare Mentoria [aqui](#).



INVESTIMENTO SOCIAL QUE AMPLIA HORIZONTES

Apoiar jovens a enxergarem possibilidades para o próprio futuro é um dos desafios mais urgentes do nosso tempo. Muitos concluem a educação básica sem referências, sem contato com o mundo do trabalho e sem apoio para transformar aspirações em caminhos concretos. O Formare Mentoria atua exatamente nesse ponto de virada ao combinar uma jornada digital simples e acessível com a força do encontro humano. Por meio de uma plataforma gamificada, os jovens percorrem um caminho de autoconhecimento que os ajuda a compreender sua trajetória, refletir sobre o presente e planejar o futuro — percurso que pode ser aprofundado em orientações com mentores voluntários, presenciais ou online.

A parceria do Instituto Órizon com a Fundação Iochpe nasce da compreensão de que ampliar esse impacto exige novas formas de atuação. Ao longo desse caminho, entendemos que soluções tecnológicas são parte da resposta, mas nunca a resposta inteira. A digitalização da oferta educacional precisou vir acompanhada de estratégia, intermediação humana e trabalho coordenado entre organizações, educadores, empresas e mentores voluntários.

É essa combinação que sustenta o engajamento dos jovens e dá sentido ao uso da tecnologia.

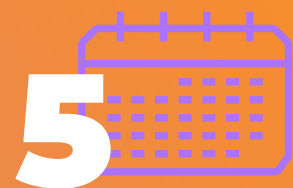
A experiência construída no ecossistema Órizon — como a parceria entre Fundação Iochpe, Farmax e Colégio Mão Amiga — mostra a força desse modelo híbrido, em que cada ator contribui com um elemento humano ou digital em benefício dos jovens. Vejo a Fundação Iochpe como uma organização que reúne conhecimento, metodologia e a experiência de inúmeros pilotos no mundo real, agora potencializados pelo aprendizado no ambiente digital. Hoje, talvez seja uma das organizações que melhor sabe fazer isso no formato híbrido — e é por acreditar nessa capacidade que o Instituto Órizon segue investindo no Formare Mentoria.

Karina Blanck

DIRETORA EXECUTIVA DO INSTITUTO ÓRIZON



IMPACTO FORMARE MENTORIA 2025



5
Anos de
aprimoramento



7
Cidades



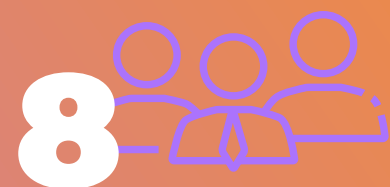
46
Mentores
Formados

(+350 voluntários desde
o início do projeto)



138
Jovens
atendidos

(+550 jovens desde o
início do projeto)



8
Sessões de
mentoria online

(Média por jovem)

IMPACTO PARA JOVENS:

- Autoconhecimento e valorização de experiências vividas
- Resiliência para enfrentar desafios
- Capacidade de organização e planejamento do futuro
- Percepção de que a educação tem um papel importante neste processo de escolha
- Redução na ansiedade sobre o futuro profissional
- Segurança para escolher uma profissão e se comunicar com outras pessoas

*Fonte: Pesquisa de avaliação de impacto, Plano CDE, 2021.

BENEFÍCIOS PARA MENTORES:

100% afirmam que o programa agregou propósito social

85% afirmam que o programa atingiu suas expectativas

83% perceberam ter contribuído para o mundo ser melhor

*Fonte: Pesquisa de satisfação Farmax 2023.

PARCERIAS EM 2025



DESTAQUES 2025



ENCONTRO INSPIRADOR COM EMPREENDEDORA

Cerca de 55 estudantes do Colégio Mão Amiga, participantes do percurso do Formare Mentoria, participaram de um encontro inspirador com Rosângela Silva, fundadora e curadora da marca Negra Rosa, do ecossistema Farmax. Em uma conversa próxima e emocionante, Rosângela compartilhou sua trajetória como mulher negra e empreendedora, reforçando a importância da educação na construção de escolhas e oportunidades.



RODA DE CONVERSA SOBRE SAÚDE MENTAL

Cerca de 60 estudantes do Colégio Mão Amiga, participantes do percurso do Formare Mentoria, participaram de uma roda de conversa sobre saúde mental com a psicóloga Maristela Bárbara. A atividade aconteceu em um espaço de escuta, diálogo e reflexão, favorecendo conversas abertas sobre emoções, desafios do cotidiano e autocuidado, além de ampliar a compreensão da saúde mental como parte essencial do desenvolvimento pessoal, acadêmico e profissional.

HISTÓRIAS DE IMPACTO



Na perspectiva de quem é mentorado...

A experiência é muito legal, tanto a parte do aplicativo quanto a parte com os mentores. Ajuda a gente a entender o que quer no futuro e a se conhecer melhor. Antes eu tinha algumas dúvidas sobre a questão profissional, e foi o Formare Mentoria que me trouxe clareza.

Ana Victória

ESTUDANTE DO COLÉGIO MÃO AMIGA



Na perspectiva de quem é mentor...

Eu aprendo mais do que eu ensino. Acho maravilhosa a troca que existe e acho incrível o desenvolvimento dos jovens ao longo do programa. Nesses 3 anos que venho participando do programa de mentoria, e olhando pela minha perspectiva de profissional de RH, eu acho que o programa contribui com uma formação que gera curiosidade, interesse por ganhar dinheiro, crescer, e principalmente por aprender.

Ana Paula Godoy

COMPLIANCE OFFICER DA ANGÁ



e-FORMARE

Construído a partir da experiência consolidada do Programa Formare, o e-Formare é um programa de qualificação profissional inovador, híbrido e flexível, que conecta jovens ao mundo do trabalho por meio de metodologias ativas e tecnologia.





A participação de voluntários da Bosch Campinas levou a trilha de Criatividade e Inovação do e-Formare a ganhar formato de Hackathon, com estudantes apresentando projetos para uma banca avaliadora e premiação das melhores ideias.

FORMAÇÃO HÍBRIDA EM ESCOLAS PÚBLICAS

O e-Formare é uma iniciativa que amplia o alcance da metodologia Formare ao integrar ambiente virtual de aprendizagem (AVA), desenvolvimento de projetos na comunidade ou na escola e, quando previsto, mentoria com voluntários de empresas parceiras. Dessa forma, permite que instituições de ensino e empresas ofereçam experiências formativas conectadas às demandas contemporâneas do mundo do trabalho, com escalabilidade, qualidade pedagógica e acompanhamento estruturado.

Em 2025, o curso Criatividade e Inovação do e-Formare, com carga horária de 40 horas, foi oferecido a 15 Escolas Técnicas (Etecs) do Centro Paula Souza, beneficiando 712 estudantes, dos quais 345 concluíram integralmente a trilha e receberam certificação. Em algumas unidades, como a Etec Bento Quirino, em Campinas, a experiência dos jovens na plataforma foi enriquecida por mentorias de projetos realizadas por voluntários da Bosch, que transformaram o curso em um Hackathon, com banca avaliadora e premiação na etapa final.

IMPACTO E-FORMARE 2025

15
Escolas
Técnicas (Etecs)
participantes



712
Estudantes
inscritos



345
Estudantes
certificados



MODELOS IMPLEMENTADOS

Modelo 1: Autoinstrucional

Estudo autônomo no AVA, com foco na autonomia do estudante e atividades de autoavaliação.

Acompanhamento:

Suporte técnico e relatórios gerais de acompanhamento.

Certificação: 40h de carga horária

Modelo 2: Desenvolvimento de Projeto sem Mentoria

Estudo prático no AVA, com foco em projeto aplicado.

Acompanhamento: Feito pela Etec ou empresa parceira, sem nenhuma mentoria formal. Professores e convidados compõem a banca.

Certificação: 40h + 4h (para quem apresenta na banca)

Modelo 3: Desenvolvimento de Projeto com Mentoria

Estudo orientado no AVA, com desenvolvimento de projeto prático e mentoria com voluntários das empresas.

Acompanhamento: Feito pela Etec ou empresa parceira, com apoio direto de mentores voluntários. Apresentação dos projetos com evento de encerramento, tendo em média três a quatro avaliadores, incluindo mentores e representantes da Etec e parceiros.

Certificação: 44 horas (40h + 4h de banca)

PARCERIAS EM 2025

AMS
Articulação da Formação
Profissional Média e Superior

CPQS
Centro
Paula Souza

SÃO PAULO
GOVERNO
DO ESTADO
SÃO PAULO SÃO TODOS

HISTÓRIAS DE IMPACTO

Na perspectiva de quem é estudante...

"Participar do curso Jornada de Criatividade e Inovação foi uma experiência incrível. O conteúdo foi leve, interessante e se conectava bastante comigo, principalmente por trazer perguntas e reflexões pessoais que me faziam pensar sobre minhas atitudes e formas de agir no dia a dia. Além do lado pessoal, o curso também me ajudou bastante no desenvolvimento profissional, mostrando como a criatividade pode ser aplicada para resolver problemas, propor melhorias e pensar de forma mais aberta no ambiente de trabalho."

Maria Beatriz Nascimento Alves

ALUNA AMS DA ETEC BENTO QUIRINO

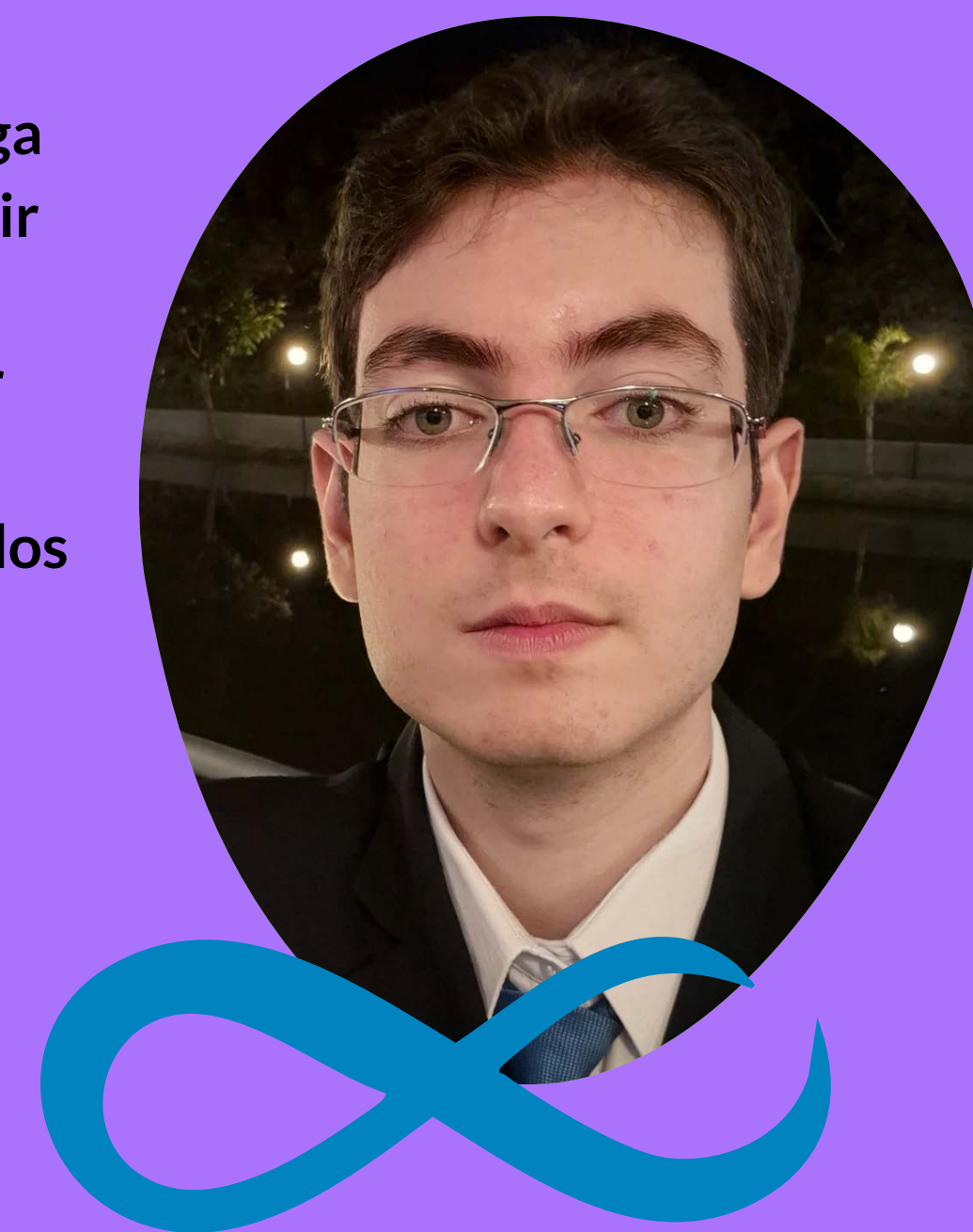


Na perspectiva de quem é voluntário...

"A plataforma é bem didática e organiza as ideias e conteúdos de forma que o aluno consiga entender plenamente seus objetivos ao concluir os capítulos. Gostei como os exercícios têm contribuído com analogias do cotidiano a fazer com que os alunos consigam compreender as aplicações dos processos de feedback, conteúdos financeiros, etc. Na minha perspectiva como educador, creio que o curso tenha contribuído para que os alunos consigam não só levantar ideias, como aplicar em problemas reais, assim como no que tange ao aprendizado em grupo."

Luca Dias

VOLUNTÁRIO BOSCH





ATUAÇÃO NO SETOR PÚBLICO

Iniciativa da Fundação lochpe, com apoio do JPMorganChase e parceria do Centro Paula Souza, o projeto busca aprimorar a modalidade de ensino AMS (Articulação da Formação Profissional Média e Superior), aproximando empresas e escolas para ampliar a preparação de jovens para o mundo do trabalho.

AMS
Articulação da Formação
Profissional Média e Superior

CP
Centro
Paula Souza

S **SÃO PAULO**
GOVERNO
DO ESTADO
SÃO PAULO SÃO TODOS

CENTRO PAULA SOUZA E FUNDAÇÃO IOCHPE: PARCERIA QUE FORTALECE A CONEXÃO ENTRE EDUCAÇÃO E TRABALHO

O Centro Paula Souza considera a parceria com a Fundação Iochpe estratégica para ampliar o alcance e a qualidade da Educação Profissional e Tecnológica oferecida aos jovens do Estado de São Paulo.

A expansão da oferta de cursos com itinerário formativo verticalizado (Programa AMS) em 2026 representa mais do que a ampliação de vagas. Representa a consolidação de um modelo que integra formação técnica, continuidade de estudos e aproximação concreta com o mundo do trabalho, criando trajetórias educacionais mais estruturadas e inclusivas.

A atuação da Fundação Iochpe, especialmente na mobilização de empresas e no apoio às unidades por meio de encontros regionalizados, tem sido decisiva para fortalecer essa conexão entre escola e setor produtivo.

Essa articulação amplia oportunidades e contribui diretamente para que mais jovens tenham acesso a uma formação pública, gratuita e alinhada às demandas contemporâneas.

Acreditamos que os resultados dessa parceria têm potencial para impactar não apenas os estudantes do AMS, mas toda a comunidade escolar do Centro Paula Souza, consolidando uma rede cada vez mais conectada à realidade social e econômica do país.

Seguimos comprometidos em transformar cooperação em oportunidade, planejamento em execução e educação em instrumento efetivo de desenvolvimento social.

Maycon Gerês

VICE-PRESIDENTE DO CENTRO PAULA SOUZA



IMPACTO AMS 2025

31
Etecs atendidas (AMS)

77
Etecs engajadas (não AMS)

652
Colaboradores do Centro Paula Souza treinados

5.594
Alunos AMS beneficiados

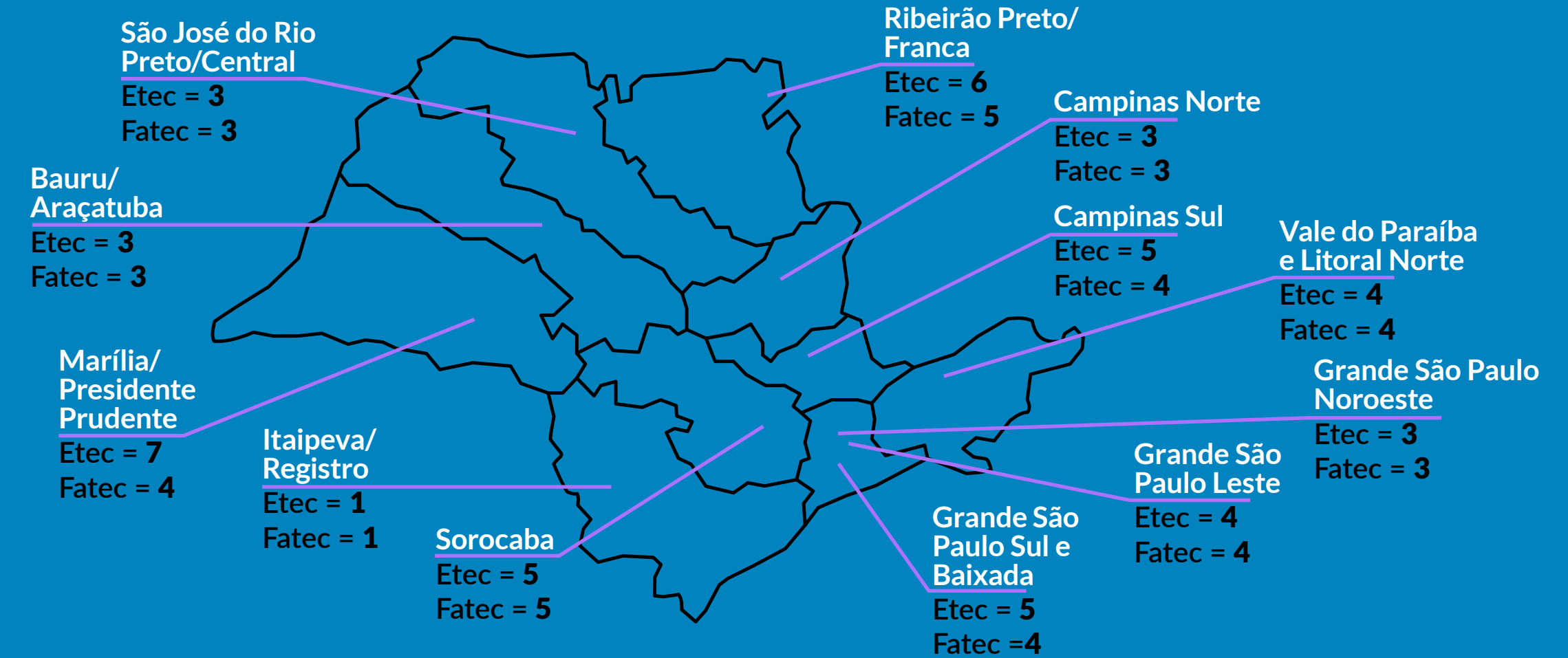
7.883
Alunos não AMS beneficiados

78
Empresas engajadas

257
Voluntários engajados

ESCOLAS COM AMS POR REGIONAL

Regionais onde já foram realizados eventos até outubro.



Entenda o que é o AMS

O AMS (Articulação da Formação Profissional Média e Superior) é um programa do Centro Paula Souza que integra os ensinos médio, técnico e superior em uma trajetória contínua de formação. Na prática, o estudante ingressa pelo ensino médio técnico em uma Etec e, ao longo de cinco anos, conclui o ensino médio, obtém a habilitação técnica e segue para um curso superior de tecnologia na Fatec sem precisar passar pelo vestibular tradicional, aproveitando conteúdos e competências já adquiridos e participando também de atividades práticas com empresas parceiras.

PARCERIAS EM 2025

JPMorganChase

AMS
Articulação da Formação
Profissional Média e Superior

CPQS
Centro
Paula Souza

 **SÃO PAULO**
GOVERNO
DO ESTADO
SÃO PAULO SÃO TODOS

ETECS

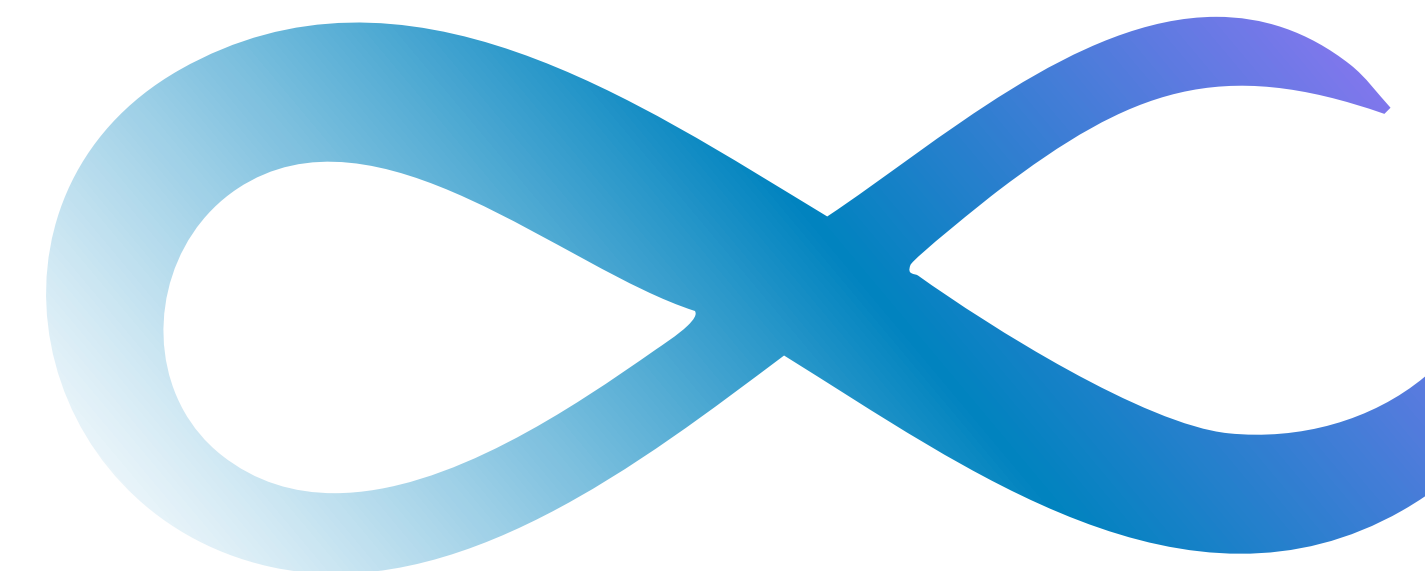
- Etec Lins – Lins
- Etec Rodrigues de Abreu – Bauru
- Etec Jacinto Ferreira de Sá – Ourinhos
- Etec Monsenhor Antônio Magliano – Garça
- Etec Prefeito Alberto Feres – Araras
- Etec João Maria Stevanato – Itapira
- Etec Pedro Ferreira Alves – Mogi Mirim
- Etec Polivalente de Americana – Americana
- Etec Conselheiro Antônio Prado – Campinas
- Etec Bento Quirino – Campinas
- Etec Tereza Aparecida Nunes de Oliveira – São Paulo
- Etec Zona Leste – São Paulo
- Etec Ferraz de Vasconcelos – Ferraz de Vasconcelos
- Etec Carlos de Campos – São Paulo
- Etec Bartolomeu Bueno da Silva – Santana de Parnaíba
- Etec Carapicuíba – Carapicuíba
- Etec Sebrae – São Paulo
- Etec Escolástica Rosa – Santos
- Etec Aristóteles Ferreira – Santos
- Etec Jorge Street – São Caetano do Sul
- Etec Heliópolis – São Paulo
- Etec Lauro Gomes – São Bernardo do Campo
- Etec Martinho Di Ciero – Itu
- Etec Fernando Prestes – Sorocaba
- Etec Salles Gomes – Tatuí
- Etec Professor Edson Galvão – Itapetininga
- Etec Professor Elias Miguel Júnior – Votorantim
- Etec Professor Alfredo de Barros Santos – Guaratinguetá
- Etec João Gomes de Araújo – Pindamonhangaba
- Etec Geraldo José Rodrigues Alckmin – Taubaté
- Etec São Sebastião – São Sebastião

FATECS

- Fatec Lins – Lins
- Fatec Bauru – Bauru
- Fatec Ourinhos – Ourinhos
- Fatec Garça – Garça
- Fatec Araras – Araras
- Fatec Itapira – Itapira
- Fatec Mogi Mirim – Mogi Mirim
- Fatec Americana – Americana
- Fatec Campinas – Campinas
- Fatec Campinas – Campinas
- Fatec Itaquera – São Paulo
- Fatec Zona Leste – São Paulo
- Fatec Ferraz de Vasconcelos – Ferraz de Vasconcelos
- Fatec Ipiranga – São Paulo
- Fatec Santana de Parnaíba – Santana de Parnaíba
- Fatec Carapicuíba – Carapicuíba
- Fatec Sebrae – São Paulo
- Fatec Rubens Lara – Santos
- Fatec Rubens Lara – Santos
- Fatec São Caetano – São Caetano do Sul
- Fatec Ipiranga – São Paulo
- Fatec São Bernardo do Campo – São Bernardo do Campo
- Fatec Itu – Itu
- Fatec Sorocaba – Sorocaba
- Fatec Tatuí – Tatuí
- Fatec Itapetininga – Itapetininga
- Fatec Votorantim – Votorantim
- Fatec Guaratinguetá – Guaratinguetá
- Fatec Pindamonhangaba – Pindamonhangaba
- Fatec Taubaté – Taubaté
- Fatec São Sebastião – São Sebastião

EMPRESAS PARCEIRAS

- ABC Sistema de Transporte SPE S.A
- Agriprosperos Serviços em Agronegócios
- Altus Automação Industrial
- Altus Sistemas de Automação S.A
- Associação Brasileira de Agências de Viagens de São Paulo
- Associação Comercial e Industrial de Americana
- Autoridade Portuária
- BeeCloud
- Betinha Assessoria Contábil S/S Ltda
- Bosch
- Chip Tronic
- Codotec Informática Ltda
- Concilig
- Conttrollare Soluções Contábeis e Tributárias Ltda
- Cordeiro Cabos Elétricos S.A
- Devcoffee Sistema de Gestão Integrada Ltda
- DJSystem Automação Comercial
- Eduzz Tecnologia Ltda
- Embarcadero
- Fatecoins
- Full Time
- GFT Brasil Consultoria Informática Ltda
- Grupo Assessor Público
- IBM
- iiBrasil
- Inovasi
- iPort Solutions
- iTalents
- iTalents Recrutamento e Formação S.A
- Itix Serviços de Tecnologia da Informação Ltda
- One 7
- PRONAVE
- Proative
- Rhodia Brasil S.A
- Scaffold Education
- SEBRAE
- Sogefi Suspension Brasil Ltda
- Tebe
- Tegra Ltda
- Tekno
- Terminal Logístico Cesari Ltda
- TNT Educacional e Consultoria Ltda
- Uno ERP Informática Ltda
- Usina Lins
- Valeo
- Valgroup
- Webdudos



DESTAQUES 2025

SIRGTEC - I Simpósio Regional de Gestão e Tecnologia do Vale do Paraíba

São José dos Campos/SP

O simpósio integrou ETECs e FATECs da região do Vale do Paraíba (NRA 12), destacando projetos inovadores e a produção científica dos estudantes, com palestras, mesas-redondas, pôsteres e apresentações de trabalho. A Fundação Lochpe apoiou na organização, incentivando a inovação, a aplicação prática das soluções desenvolvidas e a interação entre educação e setor produtivo.

+800 pessoas

439 alunos de 14 Etecs

228 alunos de 8 Fatecs

107 projetos apresentados

73 avaliadores

6 palestrantes (C6 Bank)



Fórum Do Ensino à Ação: Formação Profissional e Tecnológica para um Novo Amanhã

Votorantim/SP

O evento reuniu empresas, instituições públicas e organizações do terceiro setor para debater formação profissional, empregabilidade juvenil e apresentar os resultados do Programa AMS. Empresas parceiras como Tegra, GFT, Bandeiras Centro Empresarial e Uno Soluções participaram, fortalecendo a conexão entre educação e mercado de trabalho.

143 participantes

20 representantes de empresas e entidades



16ª FETEPS - Feira Tecnológica do Centro Paula Souza

São Paulo/SP

O evento reúne empresas que já apoiam ou têm potencial para aderir ao programa AMS, promovendo debates e troca de experiências. A Fundação lochpe facilitou o encontro, incentivou a participação no programa e forneceu orientações práticas para ampliar o engajamento das empresas.

 Assista ao vídeo do evento aqui.

4 estados brasileiros

6 países representados

158 projetos que unem tecnologia, sustentabilidade e impacto social

+30.000 visitantes

1.700 estudantes atendidos no estande da Fundação lochpe

Apoio ao lançamento do **COMITÊ JOVEM AMS**



Divulgação vestibulinho

Várias localidades

As ações de divulgação do Vestibulinho, coordenadas e apoiadas pela Fundação lochpe, buscaram divulgar e democratizar o acesso à educação técnica, por meio de visitas a escolas, rodas de conversa, participação em Etec de Portas Abertas e distribuição de materiais, sensibilizando e motivando estudantes, especialmente do 9º ano, a se inscreverem nos cursos profissionalizantes.

56 MIL panfletos impressos

204 escolas públicas envolvidas

36.000 estudantes impactados

Encontros com IBM

São Paulo/SP

A parceria entre a Fundação lochpe e a IBM promoveu a formação de mais de 9 mil jovens e 1.800 professores em programas como Skills Build e Ctrl + Alt Dream, além de eventos presenciais e mentorias sobre mercado de trabalho. A Fundação lochpe coordenou a articulação das atividades, mobilizou estudantes e apoiou a realização das mentorias e palestras.

PALESTRAS

Presenciais e online

9 Etecs atendidas

15 Fatecs atendidas

1.278 estudantes atendidos

CTRL + ALT DREAM

Mentorias online

1.025 jovens atendidos

153 voluntários mobilizados



Apoio a visitas técnicas

Várias localidades

A Fundação lochpe apoiou as visitas técnicas em 31 Etecs, mobilizando recursos e organizando experiências para 1.745 alunos em locais como o Parque Tecnológico de Campinas, GeniusCon 2025, Hub de Inovação de Taubaté, Feira do Empreendedor Sebrae, Lear Corporation, Abav Travel SP, Bovespa e C6, ampliando o contato dos estudantes com o mercado e a inovação.

31 Etecs receberam recurso

1.745 alunos já atendidos



Hackteen Venturus

Campinas (Venturus)

Competição de programação em formato hackathon para estudantes do ensino médio técnico, que incentiva soluções inovadoras, trabalho em equipe e aproximação com tecnologia e mercado. A Fundação lochpe apoiou a organização, articulação com escolas e premiação, enquanto a Venturus ofereceu mentorias e desafios práticos.

 Assista ao vídeo do evento **aqui**.

1º SEMESTRE

10 Etecs atendidas

1.521 estudantes participantes


2º SEMESTRE

1.025 jovens atendidos

153 voluntários mobilizados

HISTÓRIAS DE IMPACTO



 Assista ao vídeo depoimento da Karinne aqui.

Na perspectiva de quem é estudante...

"Essa base de 300 horas serviu como um manual de vida, e tive muito apoio da empresa [IBM] e da Fundação nesse processo. Cada ano abordou uma parte de nós, para nos desenvolvermos: como lidar com ambientes corporativos, como se portar diante de empresas, como ingressar no mercado de trabalho..."

Karinne

ESTUDANTE AMS NO CURSO DE DESENVOLVIMENTO DE SISTEMA DA ETEC ZONA LESTE



Na perspectiva de quem é voluntário...

"O desenvolvimento de jovens traz um tipo de recompensa diferente de quando a gente entrega um projeto. A gente pensa que fez a diferença na vida de uma pessoa, que em breve esperamos vê-los como colegas de profissão. É muito gratificante ter essa experiência."

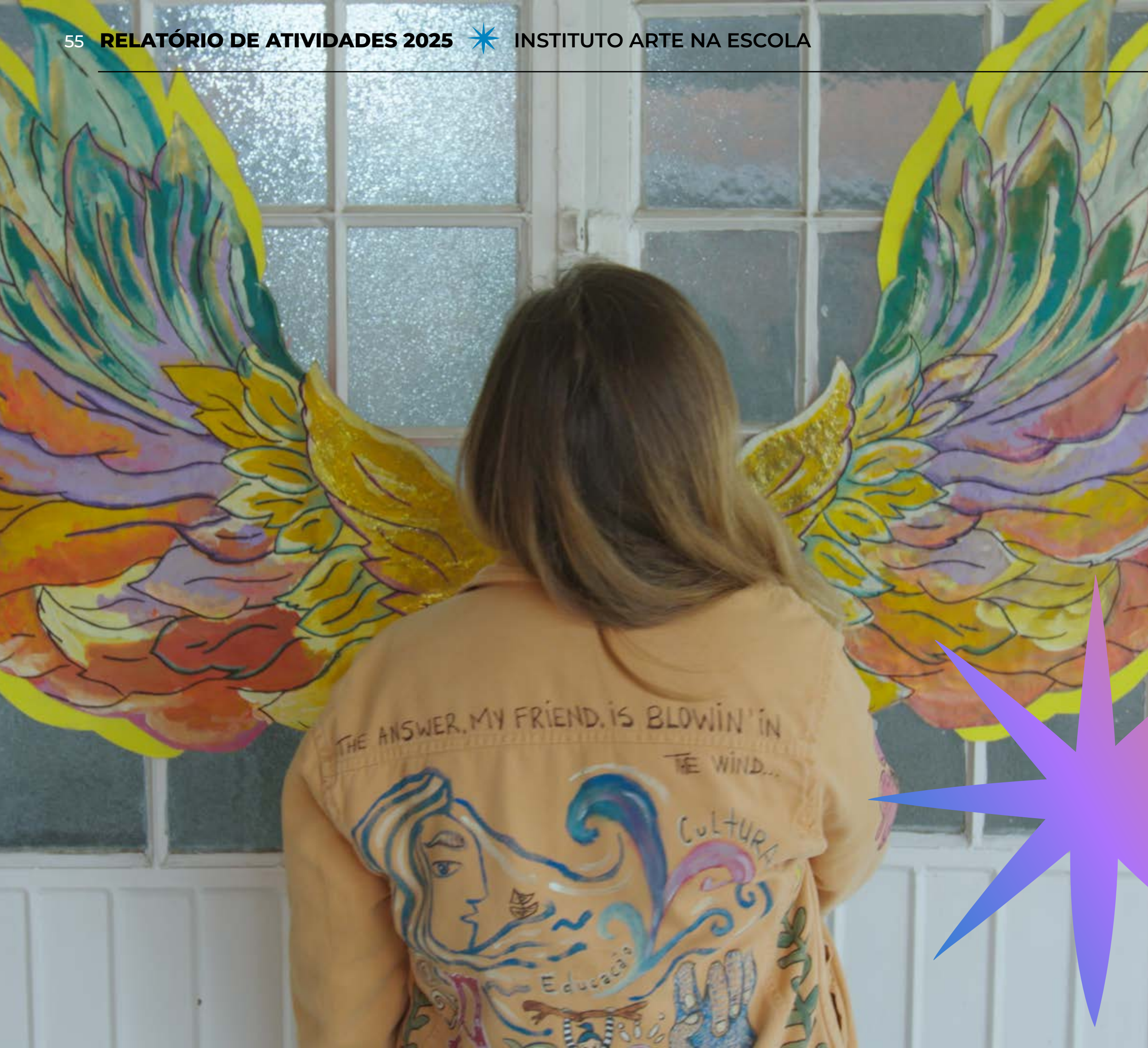
Elmo Ficagna

MENTOR DO TIC EM TRILHAS E DESENVOLVEDOR SÊNIOR NO VENTURUS



Associação civil sem fins lucrativos, mantida pela Fundação lochpe, que desde 1989, qualifica, incentiva e valoriza a arte brasileira contemporânea em contextos formativos, com a intenção de que públicos diversos se aproximem do patrimônio cultural do nosso país.





ARTE-EDUCAÇÃO E CULTURA BRASILEIRA

A arte-educação é uma potente ferramenta de inclusão social e valorização da cultura. Ao reconhecer saberes populares, tradições locais e produções contemporâneas, ela amplia o acesso ao patrimônio cultural e combate desigualdades históricas. A presença da arte nas escolas e em espaços educativos contribui para a construção de uma educação mais plural, crítica e conectada à realidade social.

Ao longo de sua trajetória, o Instituto Arte na Escola consolidou-se como um articulador entre artistas, arte-educadores, universidades, instituições culturais e educacionais, promovendo o encontro de diferentes saberes e práticas, sempre com o objetivo de aproximar públicos diversos do patrimônio cultural brasileiro.

IMPACTO INSTITUTO ARTE NA ESCOLA 2025

O Instituto Arte na Escola atua a partir de três pilares: formação continuada de arte-educadores, reconhecimento de boas práticas em arte e produção de materiais educativos – como publicações, livros e documentários voltados à arte e à cultura. Em 2025, todos os conteúdos produzidos foram disponibilizados gratuitamente, ampliando o acesso e fortalecendo a rede de arte-educadores em todo o país.

2.000

arte-educadores impactados diretamente com as atividades do Instituto Arte na Escola

11.600

arte-educadores impactados com as atividades da Rede Arte na Escola

21

idades atuando com Polo Arte na Escola

PARCERIAS EM 2025

Para viabilizar nossas atividades, contamos com empresas que acreditam na potência transformadora da arte-educação e que apoiaram nossos projetos por meio de diferentes mecanismos de incentivo, como a Lei Rouanet, o Programa de Ação Cultural do Estado de São Paulo (ProAC – ICMS), o Programa Municipal de Apoio a Projetos Culturais (PROMAC), além de aportes via verba direta.



CYRELA



Caminhões
Ônibus



facilita a vida



DESTAQUES 2025

26ª edição do Prêmio Arte na Escola Cidadã

Realização da premiação voltada ao mapeamento e reconhecimento de práticas educativas transformadoras que utilizam a arte como ferramenta de escuta, criação e reflexão social.

Lançamento de sete documentários da série "A Arte na Voz de Quem Faz"

Ampliação do registro e da difusão das trajetórias e dos processos criativos de arte-educadores premiados.

Acesse os Documentários [aqui](#).



Programa de Formação de Agentes Multiplicadores (PFAM)

Realização do programa em sete cidades, ampliando o alcance da Rede Arte na Escola e fortalecendo práticas educativas alinhadas à diversidade cultural e territorial do país.



Formação em Arte-Educação Programa Formare VWCO (Resende/RJ)

Desenvolvimento de ação formativa que fortalece o diálogo entre arte, educação e mundo do trabalho.

Atuação na construção de políticas públicas em arte-educação

Promoção da Conferência sobre a BNCC e as intersecções entre Arte, Cultura e Educação, em diálogo com o MEC, o MinC e o CNE, contribuindo para o debate qualificado sobre a arte na educação básica.

Início da Residência e da Mostra Artística Periférica (Fundação Julita)

Implementação de ação voltada à valorização das produções artísticas dos territórios periféricos e à ampliação de espaços de visibilidade, criação e troca.



DESENVOLVIMENTO INSTITUCIONAL

Em 2025, a Fundação Iochpe realizou um ciclo de Planejamento Estratégico que reuniu toda a equipe em um processo de reflexão e construção coletiva. O encontro, realizado ao longo de três dias no SENAI São Paulo, aprofundou discussões sobre o posicionamento institucional da Fundação, a evolução do programa Formare e as prioridades estratégicas para o horizonte até 2030. As reflexões foram apoiadas por diálogos com representantes de organizações do ecossistema da Fundação, contribuindo para decisões alinhadas às demandas do setor produtivo e aos desafios da formação de jovens.

PARTICIPANTES CONVIDADOS:

Marcos Oliveira
Chairman da Fundação Iochpe

Diogo Jamra
Itaú Educação e Trabalho

Paulo Tafner e equipe
IMDS – Instituto Mobilidade e Desenvolvimento Social

Renato Nunes Nascimento e Camilla Oliveira
SENAI (Inteligência de Mercado)

Vivianne Naigeborin
Fundação Arymax

Marcus Barão
Conselho Nacional da Juventude Atlas das Juventudes

Sabrina Gimenez
Universia Brasil

William Molano
Teach For All (Global Career Education Network)



COMUNICAÇÃO E DESENVOLVIMENTO DA EQUIPE

Em 2025, a Fundação lochpe retomou e aprimorou o envio de newsletters aos parceiros, fortalecendo a transparência e o relacionamento institucional. O material foi reformulado e alinhado à nova identidade visual da Fundação, passando a reunir atualizações e novidades de todos os programas de forma mais integrada e estratégica. A iniciativa tem apresentado taxas médias de abertura bastante expressivas, indicativas do alto engajamento do público.

Internamente, investiu no desenvolvimento da equipe por meio de curso de inglês, workshop de oratória e treinamento em LGPD, além de ações de integração, como a visita cultural à exposição de Andy Warhol, reforçando a troca e o alinhamento entre as equipes.



GOVERNANÇA

Em 2025, a Fundação lochpe deu continuidade ao fortalecimento de sua governança. As iniciativas do ano reforçaram o compromisso com a transparência, ética e a qualidade da atuação junto às empresas e organizações parceiras

TRANSPARÊNCIA

As demonstrações financeiras e o relatório de auditoria independente estão disponíveis no site institucional da Fundação lochpe.

 [Acesse os demonstrativos financeiros de 2025 aqui.](#)

MEMBROS DOS CONSELHOS

Conselho Curador

- Marcos Sergio de Oliveira (Presidente)
- Salomão Ioschpe (Vice-Presidente)
- André Isnard Leonardi
- Dan Ioschpe
- Eduardo Szazi
- Elizabeth Machado de Oliveira
- Francisco Aparecido Cordão
- Gustavo Ioschpe
- Iris Natalie Kaufmann
- Isabelle Perelmuter
- Julio Landmann
- Paulo Herkenhoff

Conselho Fiscal

- Oscar Antonio Fontoura Becker
- Renato Jorge Salum Junior
- Ronald John Aldworth

Diretoria Executiva

- Claudio Anjos (Diretor - Presidente)
- Célia Regina de Almeida
- Paulo Marcio Almada dos Santos

Comissão Executiva

- Carolina Learth
- Luciano Macaferri Rodrigues
- Marcos Sergio de Oliveira

Comitê Financeiro

- Salomão Ioschpe (Presidente)
- Dan Ioschpe
- Gustavo Ioschpe
- Marcos Sergio de Oliveira
- Oscar Becker

NOSSA EQUIPE

- Adriana Vianna Vasone Ferrazoli
- Aline Alves Batista Leite
- Ana Carolina da Silva
- Andressa Angelica Lacerda de Andrade
- Diana Matsumoto
- Eduarda Souza Lopes
- Eliane Aparecida Ferreira
- Fernanda Xavier Annenberg
- Glaucia Medeiros Vieira Da Silva
- Inês de Lourdes Mendonça Gomes
- Isabela Aparecida Ferreira Dos Santos
- Izadora Melo Reis
- Jéssica Mariana da Silva Silva
- Luiz Claudio Correia dos Anjos
- Maria Luisa Buratto Cardoso
- Maria Socorro Gabriel Filgueiras
- Nathalia Oliveira Silva
- Nayane Dourado Silva
- Pedro Figueiredo Alves da Cunha
- Rosa Ponte Martins
- Tuane Francisco Melo
- Victor Hugo Carletti Guida
- Vitória Regina dos Anjos da Costa
- Yoná Cristina de Avelar Paranhos

APOIADORES INSTITUCIONAIS

- **ABRASCA**
Associação Brasileira das Companhias Abertas
- **Associação Meu Futuro Digital**
- **Brasscom**
Associação das Empresas de Tecnologia da Informação e Comunicação
- **Kolping Estadual São Paulo**
- **SIMEFRE**
Sindicato Interestadual da Indústria de Materiais e Equipamentos Ferroviários e Rodoviários

UNIVERSIDADES CERTIFICADORAS

- **Universidade Tecnológica Federal do Paraná**
(UTFPR)
- **Universidad Tecnológica De Chihuahua**
(UTCH)
- **Universidad Tecnológica De San Luis Potosi**
(UTLSP)
- **Savitribai Phule Pune University**
(SPPU)





Compartilhe nosso Relatório de Atividades em suas redes sociais para multiplicar ainda mais nosso impacto!



contato@fiochpe.org.br