

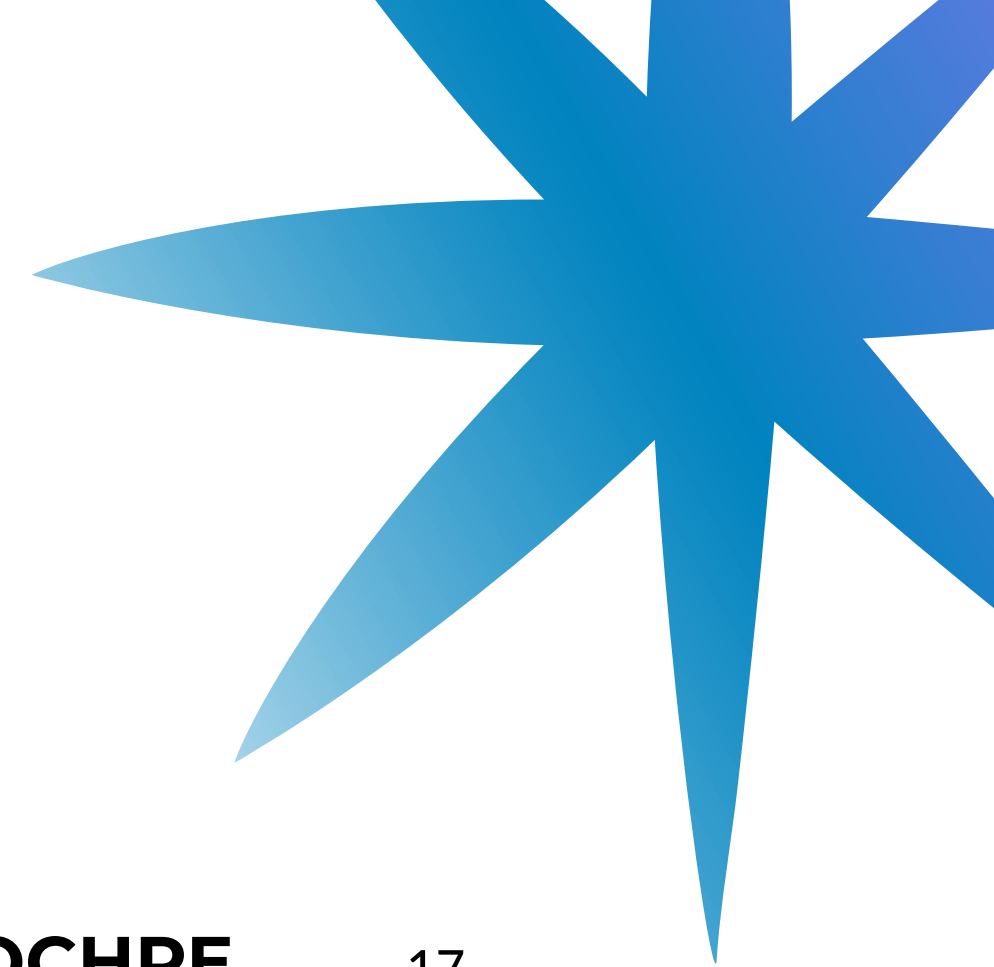
Informe de Actividades

2025

ÍNDICE

1. PALABRAS DEL PRESIDENTE DEL CONSEJO	3
2. PALABRAS DEL PRESIDENTE	5
3. MISIÓN, VISIÓN Y VIRTUDES	7
4. NUEVO POSICIONAMIENTO E IDENTIDAD VISUAL	8
5. ESTUDIO SOBRE VOLUNTARIADO CORPORATIVO	10
6. PARTICIPACIÓN EN EVENTOS ESTRATÉGICOS	12
7. FUNDACIÓN IOCHPE EN LOS MEDIOS	15
8. PREMIOS Y RECONOCIMIENTOS	16

9. ACTIVIDADES DE LA FUNDACIÓN IOCHPE	17
FORMARE	18
FORMARE MENTORÍA	34
E-FORMARE	40
ACTUACIÓN EN EL SECTOR PÚBLICO	45
INSTITUTO ARTE EN LA ESCUELA	56
10. DESARROLLO INSTITUCIONAL	61
11. GOBERNANZA	63





PALABRAS DEL PRESIDENTE DEL CONSEJO

Marcos Oliveira

MIEMBRO DEL CONSEJO DE ADMINISTRACIÓN DE IOCHPE-MAXION
Y CHAIRMAN DE LA FUNDACIÓN IOCHPE

"La conexión entre la movilidad global y la
movilidad social expresa la sinergia entre
Iochpe-Maxion y la Fundación Iochpe."

MOBILIDAD QUE TRANSFORMA

En 2025, al reflexionar sobre el futuro de la Fundación Iochpe y su relación con la trayectoria de Iochpe-Maxion, la palabra “movilidad” se reafirmó como un concepto central de nuestra identidad. Iochpe-Maxion es una empresa de movilidad —y, para nosotros, este concepto significa mucho más que trasladar vehículos o mercancías. Representa la capacidad de crear soluciones que impulsen el mundo hacia adelante, con eficiencia, responsabilidad y propósito.

Este mismo principio inspira la actuación de la Fundación Iochpe. La conexión entre la movilidad global y la movilidad social expresa la sinergia entre la empresa y la institución. Creada a partir del compromiso de la familia Iochpe con la transformación social, la Fundación Iochpe tiene en Iochpe-Maxion a su principal patrocinadora, con programas como Formare presentes en Brasil, México e India. A lo largo de los años, la conexión con la movilidad se ha ampliado y hoy también involucra a otras empresas aliadas del sector automotriz —clientes y proveedoras—, además de empresas de otros segmentos, organizaciones del Tercer Sector e instituciones públicas de enseñanza, todas unidas por el compromiso con la movilidad social. A través de estas iniciativas, jóvenes en situación de desventaja socioeconómica tienen acceso a formación técnica, desarrollo de competencias y oportunidades concretas de inserción en el mundo laboral, ampliando sus perspectivas de futuro.

La responsabilidad social es una parte integral de las estrategias de empresas comprometidas con retribuir a la sociedad mucho más que empleos, impuestos, bienes y servicios que satisfagan las necesidades del mercado. La sostenibilidad

ambiental y financiera, la ética y una gobernanza sólida forman parte de las características de empresas longevas que entienden que el crecimiento económico y el impacto positivo deben avanzar de la mano. Es en este contexto que la Fundación Iochpe desempeña un papel esencial, transformando este enfoque en acciones que amplían el acceso a la educación y al trabajo, creando oportunidades reales para jóvenes en situación de desventaja socioeconómica.

Seguimos en movimiento para que esta conexión genere un impacto consistente y de largo plazo en la vida de las personas y en las comunidades donde actuamos.

Marcos Oliveira

PRESIDENTE DEL CONSEJO DE LA FUNDACIÓN IOCHPE
Y MIEMBRO DEL CONSEJO DE IOCHPE-MAXION



PALABRAS DEL PRESIDENTE

Claudio Anjos 

PRESIDENTE DE LA FUNDACIÓN IOCHPE

“Nuestros programas conforman hoy un ecosistema que se adapta continuamente a las exigencias del mundo del trabajo, sin renunciar a sus pilares: la empresa como entorno de aprendizaje, los colaboradores como educadores voluntarios y una formación alineada con las demandas del mercado.”





CUANDO EL VOLUNTARIADO SE CONVIERTE EN ESTRATÉGIA

Si hay una palabra que representa a la Fundación Iochpe, esa palabra es conexión. Conectamos empresas y voluntarios con jóvenes en busca de oportunidades. Conectamos la educación con el mundo del trabajo. Y, cada vez más, conectamos el impacto social con la estrategia corporativa.

Nuestros programas comparten un mismo propósito: promover la movilidad social a través de la formación y de la inserción profesional. Formare, Formare Mentoría y nuestra actuación junto al sector público conforman hoy un ecosistema que se adapta continuamente a las exigencias del mundo del trabajo, sin renunciar a sus pilares: la empresa como entorno de aprendizaje, los colaboradores como educadores voluntarios y una formación alineada con las demandas del mercado. A lo largo de los años, nuestros programas han evolucionado en contenidos, metodologías y formatos, acompañando las transformaciones del mercado y de la educación. Pero su esencia permanece la misma: el voluntariado corporativo como motor de transformación.

1. Investigación "Voluntariado Corporativo - Resultados Cualitativos". Consultoría H2B y Fundación Iochpe. Noviembre de 2025.

Una investigación realizada por la consultoría H2B en alianza con la Fundación Iochpe¹, en 2025, evidenció que las empresas reconocen beneficios concretos en esta práctica, como el fortalecimiento de la cultura interna, el desarrollo de competencias, la mejora de la relación con las comunidades y beneficios reputacionales.

Este modelo genera valor en múltiples dimensiones: para los educadores voluntarios, que desarrollan competencias y refuerzan su sentido de propósito; para las empresas, que fortalecen el compromiso y la cultura organizacional; y, principalmente, para los jóvenes, que acceden a una formación de calidad y amplían sus perspectivas de futuro.

En la Fundación Iochpe, trabajamos para que este impacto sea consistente y duradero. Esto exige método, gestión, indicadores y un liderazgo comprometido. Cuando estos elementos están presentes, el voluntariado se convierte en una parte estructural de la cultura de las empresas aliadas.

Seguimos, por lo tanto, conectando personas, empresas y oportunidades, con consistencia y visión de largo plazo.

Claudio Anjos

PRESIDENTE DE LA FUNDACIÓN IOCHPE

MISIÓN

Impulsar la transformación social promoviendo la equidad mediante la apertura de oportunidades de crecimiento social en los ámbitos de la formación profesional y la educación artística.

VISIÓN

Ser una organización reconocida como referente nacional e internacional en educación en las áreas de formación profesional y educación artística.

VIRTUDES

Colaboración
Equidad
Excelencia
Impacto
Innovación
Respeto

OBJETIVOS DE DESARROLLO SOSTENIBLE



NUEVO POSICIONAMIENTO E IDENTIDAD VISUAL

En 2025, la Fundación Iochpe avanzó en el fortalecimiento de su identidad institucional con el **desarrollo de una nueva identidad visual y de posicionamiento**. El proceso partió del logotipo ya consolidado de la Fundación y de sus atributos, valores y una trayectoria de más de 36 años dedicados a la formación profesional de jóvenes y a la educación artística.

Referente nacional e internacional, la Fundación actúa como un **punto estratégico entre el sector productivo, el sector público y el ámbito educativo**, promoviendo un impacto social medible en miles de personas que participan en sus programas cada año. Este papel articulador, junto con el compromiso con la transformación social, la reducción de las desigualdades y la construcción de soluciones educativas sostenibles, orientó las decisiones conceptuales y visuales de esta nueva etapa.



La nueva identidad visual traduce el posicionamiento de la Fundación Iochepe al combinar solidez institucional con un lenguaje contemporáneo y accesible. La marca expresa consistencia, credibilidad y ética, al mismo tiempo que dialoga con el universo de las juventudes y con prácticas educativas transformadoras, a través de elementos gráficos actuales y expresivos.



Un aspecto central de este proceso fue pensar cómo **la identidad de la Fundación convive y dialoga con las identidades de sus programas.** La marca pasa a actuar como un eje integrador, fortaleciendo la unidad institucional y valorizando la diversidad del ecosistema de la Fundación Iochepe.

ESTUDIO SOBRE VOLUNTARIADO CORPORATIVO

En 2025, la Fundación lochpe encargó a la Consultoría H2B dos estudios cualitativos con el objetivo de profundizar la comprensión sobre el voluntariado corporativo y fortalecer el posicionamiento del Programa Formare.

El primero, “Estudio Cualitativo – Posicionamiento del Programa FORMARE” (octubre de 2025), investigó percepciones, atributos y diferenciales del programa entre públicos estratégicos. El segundo, “Investigación: Voluntariado Corporativo – Resultados Cualitativos” (noviembre de 2025), analizó cómo las empresas estructuran e integran el voluntariado en sus agendas de gestión, cultura y sostenibilidad.

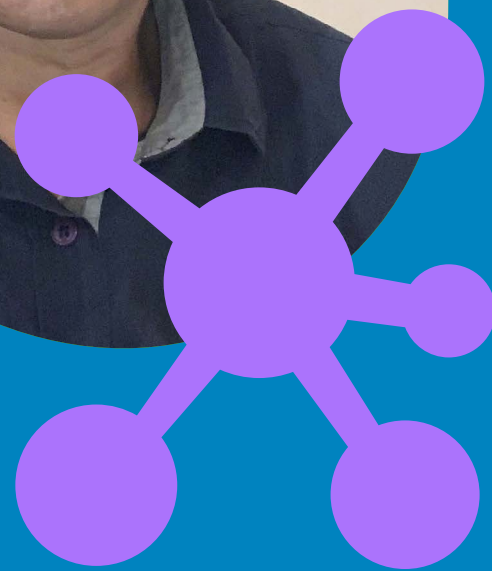
Realizados de manera complementaria, los estudios contribuyeron a ampliar la comprensión sobre tendencias, desafíos y oportunidades de este campo, reforzando el voluntariado corporativo como una práctica de impacto social y también como una dimensión estratégica para las organizaciones.

Los resultados indican que, para que el voluntariado corporativo esté efectivamente alineado con los objetivos del negocio, algunos factores son determinantes:

- **Decisiones estratégicas claras**
Integración del voluntariado en las agendas de desarrollo de personas, sostenibilidad y formación de talento.
- **Estructura e intencionalidad**
Definición de presupuesto, metas e indicadores de impacto.
- **De acción periférica a activo estratégico**
El voluntariado como instrumento de compromiso, desarrollo de competencias y fortalecimiento de la cultura organizacional.
- **Liderazgo comprometido**
Participación del C-level como factor decisivo para la continuidad, legitimidad y escalabilidad.
- **Impacto ampliado**
Generación de valor para empresas, personas y comunidades.



Los estudios también recopilamos percepciones de líderes empresariales y profesionales involucrados en los programas, evidenciando el voluntariado corporativo como un motor de desarrollo organizacional y humano:



"Cuando observamos el crecimiento de las expectativas de los colaboradores y socios por formar parte de un propósito mayor, entendemos que estamos en el camino correcto. Formare es un ejemplo práctico del cumplimiento de este propósito, ya que sus acciones generan un gran valor agregado en la sociedad, con efectos positivos en los colaboradores y, especialmente, en los voluntarios involucrados en el programa. Es gratificante percibir el nivel de orgullo de los voluntarios por formar parte de la historia de desarrollo profesional y de vida de los jóvenes apoyados por el programa a lo largo de estos 10 años en TE Connectivity. Que este ciclo virtuoso continúe por muchos años más."

Marcel Ducat

DIRECTOR FINANCIERO Y CONTROLLER DE
TE CONNECTIVITY SOUTH AMERICA



"El educador aprende a organizarse para las clases, interactúa con colegas de otros sectores y pasa a sentir que marca la diferencia en la empresa, más allá de su función específica. Para la organización, se convierte en un profesional más comprometido, más interesado y, sin duda, contribuye a una menor rotación de personal."

Bianca Grillo

COORDINADORA FORMARE
EN MAHLE ITAJUBÁ (MG)

PARTICIPACIÓN EN EVENTOS ESTRATÉGICOS

RR. HH. COMO AGENTE DE TRANSFORMACIÓN: PRESENCIA EN FOROS ESTRATÉGICOS

La Fundación lochpe estuvo presente en eventos relevantes del ecosistema de gestión de personas, fortaleciendo el diálogo con líderes sobre los desafíos y las oportunidades del futuro del trabajo.

CONARH (São Paulo - SP)

Estuvimos presentes en el principal congreso de gestión de personas de América Latina, organizado por ABRH-Brasil, ampliando las conexiones con líderes y especialistas del sector.


Foro Agro (Ribeirão Preto - SP)

Dialogamos con líderes de gestión de personas del agronegocio, un sector estratégico para el país, reforzando la formación profesional de jóvenes como respuesta a la escasez de mano de obra calificada y el voluntariado corporativo como una forma de involucrar a los colaboradores.

CHRO Foro (São Paulo - SP)

En el evento, organizado por ABRH-SP, contamos con un stand propio y realizamos el panel “Innovación en Acción: Proyectos Inspiradores y Lecciones Prácticas de RR. HH.”, moderado por Claudio Anjos, que reunió a representantes de empresas aliadas: Priscila Maeda (JPMorganChase), Flávia Freitas (IBM) y Jussara Santos (MAHLE), exalumna del programa Formare.



 Accede al podcast Intraliza, grabado en el CHRO Fórum, con la participación de Claudio Anjos [aquí](#)

FORMARE EN DIÁLOGO CON ORGANIZACIONES ESTRATÉGICAS DEL SECTOR PRODUCTIVO

La Fundación Iochpe presentó el programa Formare a asociaciones empresariales, ampliando el diálogo con líderes del sector productivo sobre empleabilidad, juventud y desarrollo de talento.

ABIFER (Asociación Brasileña de la Industria Ferroviaria)

Presentación a ABIFER, ampliando el diálogo con líderes del sector ferroviario sobre formación profesional y empleabilidad juvenil.

ABIMAQ (Asociación Brasileña de la Industria de Máquinas y Equipos)

Presentación ante el Consejo de Tecnología de ABIMAQ, con la participación de las empresas aliadas Cummins y Voith.

ABRASCA (Asociación Brasileña de las Sociedades Anónimas de Capital Abierto)

Presentación ante las comisiones Jurídica, de Mercado de Capitales y de ESG de ABRASCA.

AMCHAM Campinas (American Chamber of Commerce)

Participación en la “Ronda Social: Instituciones Campinas”, promovida por el Comité Abierto de Sostenibilidad de AMCHAM Campinas, con presentación del Programa Formare a las empresas asociadas.



APS (Autoridad Portuaria de Santos)

La Autoridad Portuaria de Santos (APS), en Santos/SP, promovió debates sobre formación profesional y empleabilidad a través del CNIT – **Congreso Nacional Integra Puertos y del Foro Educación Profesional y Juventudes**.

En el CNIT, se abordaron temas de modernización, educación y trabajo, con la participación de más de 500 estudiantes del Programa AMS, apoyados por la Fundación Iochpe, quienes presentaron investigaciones en formato de pósteres.

El Foro, realizado por el CPS y la Fundación Iochpe, con el apoyo de la APS y la Fundación CENEP, destacó la empleabilidad juvenil y la integración entre jóvenes, empresas e instituciones del Puerto de Santos, reuniendo a 76 participantes y 23 empresas y entidades.

Instituto Sindipeças

Encuentro con el Consejo del Instituto Sindipeças de Educación Corporativa, realizado en la planta de nuestra empresa aliada MWM, en São Paulo.



FUNDACIÓN IOCHPE EN LOS MEDIOS

Haz clic en las imágenes para acceder a las noticias



Folha de S. Paulo

Artículo de Claudio Anjos



A Tribuna

Testimonio de Claudio Anjos sobre tendencias del mercado laboral



Estadão

Reportaje sobre Iochpe-Maxion que menciona el programa Formare



Veja Negócios

Reportaje sobre el programa Formare en L'Oréal y Volkswagen Camiones y Buses



Exame

Reportaje sobre L'Oréal que menciona el programa Formare



G1

Divulgación del proceso de selección de Formare en el Consorcio Modular de Resende



Valor Econômico

Divulgación de 193 vacantes en procesos de selección del programa Formare



Você RH

Divulgación del proceso de selección del programa Formare en el Instituto 3M

PREMIOS Y RECONOCIMIENTOS

Tecnología Social Banco do Brasil Programa Formare

El Programa Formare tuvo su registro renovado en la Red Transforma de Tecnologías Sociales de la Fundación Banco do Brasil, reforzando el reconocimiento de su metodología y de su impacto social.

Premio AB Diversidade y ESG 2025 Cummins, Stellantis, Bosch, Mahle

Reconoce prácticas de diversidad y ESG a las que el programa Formare contribuye mediante la formación de jóvenes y la promoción de la inclusión productiva.

Great Place to Work 2025

Volkswagen Camiones y Buses

Refleja una cultura organizacional que integra el desarrollo de personas e iniciativas de impacto social, como el programa Formare.

Ranking Merco 2024*

Bosch, L'Oréal, Stellantis South America y Suzano

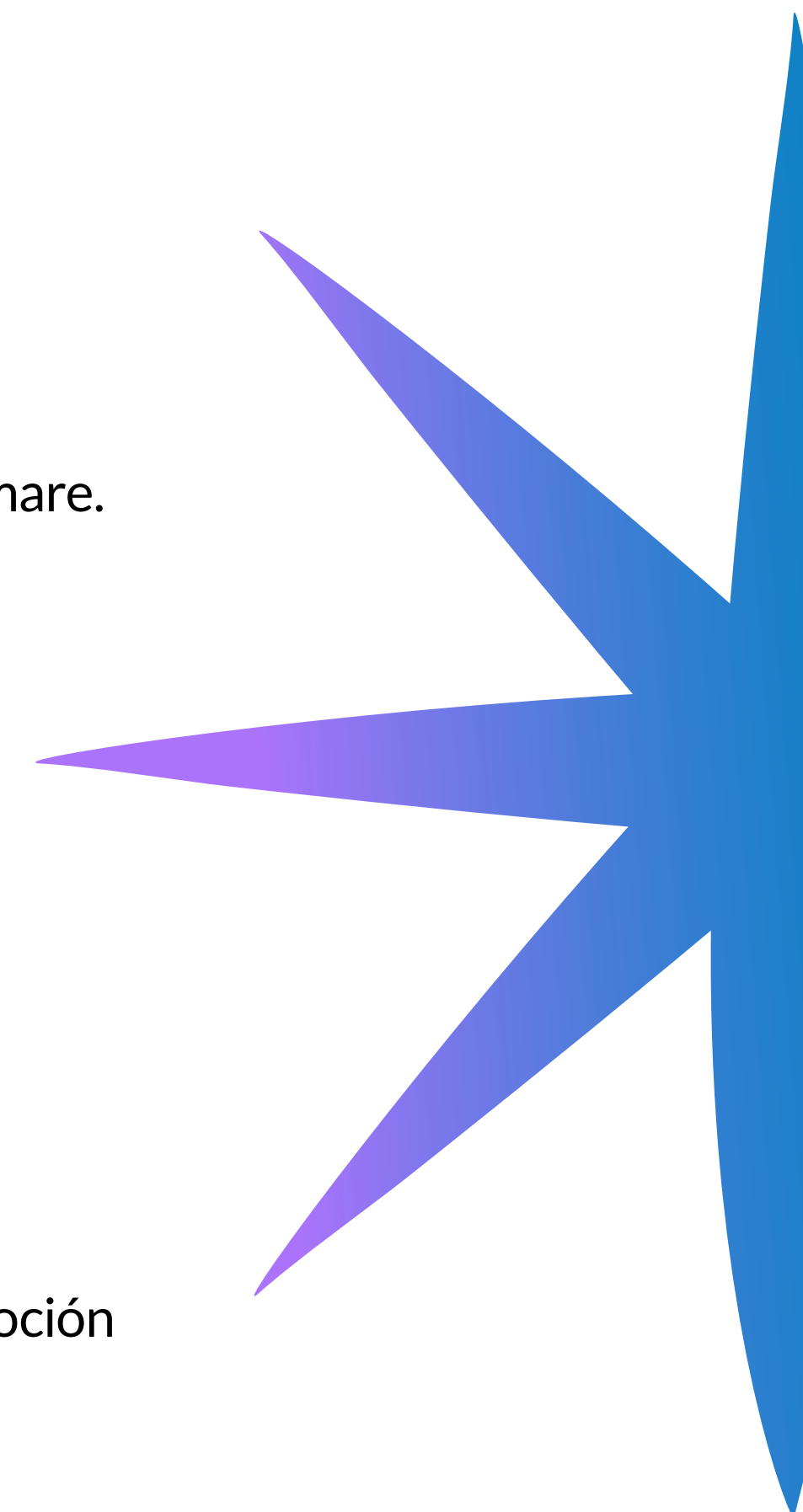
Evalúa la reputación corporativa asociada a compromisos con la sostenibilidad y la responsabilidad social, dimensiones fortalecidas por programas como Formare.

Premio Responsabilidad Social FGV 2025 (Categoría Educación - Finalista)

Fundación lochpe

Reconocimiento directo de la actuación de Formare en la promoción de la educación profesional y de la empleabilidad juvenil.

*Divulgado en 2025



ACTIVIDADES DE LA FUNDACIÓN IOCHPE

Iniciativas transformadoras en las áreas de educación y cultura a través de alianzas con instituciones públicas y privadas.

 Mira el video institucional de la Fundación Iochpe [aquí](#).



FORMARE



FORMARE
mentoria



e-FORMARE

AMS
Articulação da Formação
Profissional Média e Superior



Haz clic en los logos para ser dirigido al capítulo específico de cada programa

FORMARE

Programa de formación profesional para jóvenes en situación de desventaja socioeconómica. Las clases se realizan dentro de empresas aliadas y los propios colaboradores actúan como educadores voluntarios.

 Mira la serie "Formare Inspira" aquí.



PROGRAMA FORMARE: POR QUÉ ELEGIMOS DESPEGAR

Formare llegó a Thales, en São Bernardo do Campo, a comienzos de 2020. Poco después, la pandemia nos colocó frente a un dilema: esperar tiempos más previsibles o seguir invirtiendo en algo en lo que creíamos. Elegimos apostar, ya que el potencial del programa era demasiado grande como para ser interrumpido.

Lo que vivimos a partir de ese momento fue transformador: jóvenes decididos a aprender, colaboradores voluntarios comprometidos con compartir su conocimiento y un equipo movilizado en torno a un propósito común. En un entorno de intercambio y desafíos reales, la experiencia fue mucho más allá de la formación profesional, fortaleciendo vínculos, estimulando la colaboración, despertando la empatía e incentivando a todos a desarrollar competencias alineadas con el mundo del trabajo — en un ciclo genuino en el que todos crecen y se enorgullecen de formar parte de Thales y del Programa Formare.

Los resultados nos motivaron a avanzar. En 2024, ampliamos Formare a la unidad de Thales en Pinhais (PR), expandiendo el alcance de la iniciativa. Asimismo, seguimos trabajando en la expansión del programa en otras plantas, en Brasil y en el exterior, llevando esta increíble experiencia a nuevos contextos, equipos y comunidades.

La experiencia en el programa Formare también me llevó a aceptar, con mucha alegría, la invitación para integrar la Comisión Ejecutiva de la Fundación Iochpe. Creo en Formare porque veo, en la práctica, cómo transforma trayectorias y deja legados —para los jóvenes, para las personas involucradas y para las organizaciones que eligen comprometerse. Invertir en Formare es invertir en impacto social comprobado, pero también en cultura, personas y futuro, generando retorno en compromiso, colaboración y sentido de propósito.

¡Seguimos despegando y te invitamos a formar parte de este viaje!

Luciano Macafferri Rodrigues

MIEMBRO DE LA COMISIÓN EJECUTIVA DE LA FUNDACIÓN IOCHPE Y VICEPRESIDENTE DEL GRUPO THALES PARA AMÉRICA LATINA Y DIRECTOR GENERAL DEL GRUPO THALES PARA BRASIL



IMPACTO FORMARE 2025

41
Empresas

63
Unidades

50
Ciudades

12
Estados

4
Países
Brasil, México,
India y Argentina

+1.000
Jóvenes
Calificados

+4.200
Educadores
Voluntarios

150
Coordinadores
Formare en activo

Atención de la Fundación Iochpe



17
17 formaciones de coordinadores (en línea y presenciales), con 73 participantes

El 94% consideró excelente el aprendizaje obtenido en la formación presencial para la implementación, gestión y mejora del programa Formare.

34
Visitas Pedagógicas

459
colaboradores participando en acciones de sensibilización para fomentar el voluntariado corporativo

52
Visitas de Auditoria

1.219
Educadores Voluntarios participantes en Formaciones de Educadores

ALIANZAS EN 2025



NUEVA EMPRESA ALIADA



Resende (RJ)

NUEVAS UNIDADES



Barueri (SP)



Córdoba (Argentina)

FORMARE INTERNACIONAL

La metodología del Programa Formare está siendo exportada a otros países como una forma de atraer recursos para Brasil, ampliar su alcance y promover la formación profesional de jóvenes, con una propuesta pedagógica alineada con las demandas globales.

En 2025, la metodología continuó aplicándose en México, con licencias en las empresas Maxion Wheels, TE Connectivity y Volkswagen Camiones y Buses, y en India, a través de Maxion Wheels. Paralelamente, avanzamos en la prospección de nuevas alianzas internacionales, incluyendo el licenciamiento para Argentina, con inicio en 2026, además de otras nuevas unidades previstas para el mismo período.

"La metodología del Programa Formare está siendo exportada a otros países como una forma de atraer recursos para Brasil, ampliar su alcance y promover la formación profesional de jóvenes, con una propuesta pedagógica alineada con las demandas globales. En 2025, la metodología continuó aplicándose en México, con licencias en las empresas Maxion Wheels, TE Connectivity y Volkswagen Camiones y Buses, y en India, a través de Maxion Wheels. Paralelamente, avanzamos en la prospección de nuevas alianzas internacionales, incluyendo el licenciamiento para Argentina, con inicio en 2026, además de otras nuevas unidades previstas para el mismo período."

Sutheep Ratnabhas

PRESIDENT, MAXION WHEELS ASIA BUSINESS UNIT





Formare México - Maxion Wheels Chihuahua



Formare India - Maxion Wheels Pune



Formare México - Maxion Wheels San Luis Potosí



Formare México - TE Hermosillo



Formare México - Volkswagen Camiones Y Buses



Camiones Buses





INNOVACIONES EN 2025

CAMPAÑA “NUESTRO FUTURO ES AHORA: FORMARE EN LA RUTA HACIA LA COP 30”

La campaña movilizó a jóvenes y empresas aliadas en una jornada de educación socioambiental, ampliando la oferta de contenidos de Formare y alineándolo con los debates globales de la COP30.

30 unidades (~50% de la red) de 10 estados participaron en al menos una acción de la campaña.

ACCIÓN 1 - COP30, cambio climático y empleos verdes

En alianza con el Instituto 3M, los estudiantes vieron el documental Green Works, reflexionaron sobre los “empleos verdes” y discutieron qué es la COP y las particularidades de la edición brasileña.

ACCIÓN 2 - El clima en imágenes: narrativas fotográficas de la crisis hídrica

A partir del trabajo del fotógrafo Érico Hiller y de su libro Água Brasil, los grupos debatieron sobre la crisis hídrica y tuvieron contacto directo con el autor en un webinar exclusivo, con la participación de Dan loschpe.

ACCIÓN 3 - La mirada de la juventud sobre las cuestiones ambientales

Invitamos a los estudiantes a expresar su mirada crítica, sensible y creativa sobre los problemas ambientales de sus ciudades, produciendo fotografías autorales. Las imágenes componen una exposición virtual lanzada en la >>



Accede a la Exposición Virtual [aquí](#).

Accede a la nota del Diário do Grande ABC [aquí](#).



WEBINAR “SALUD MENTAL EN LA JUVENTUD”

Conducido por la psicóloga Maristela Bárbara, el webinar promovió una conversación abierta con jóvenes de la red Formare sobre los desafíos emocionales de la actualidad, ofreciendo orientación, contención y estrategias de autocuidado.

 [Accede al Pocketbook aquí.](#)



webinar
**SAÚDE MENTAL
NA JUVENTUDE**

FUNDAÇÃO
IOCHPE FORMARE

22 de outubro (quarta-feira)
9h (Horário de Brasília)
Youtube (ao vivo)

Tá todo mundo falando sobre saúde mental — mas e a juventude, como fica nesse papo? Vem trocar ideia com a psicóloga **Maristela Barbara** e receber dicas que podem apoiar a lidar com mudanças, com os estudos e com os desafios do dia a dia.

NUEVOS MATERIALES: IA, EMPRENDIMIENTO E INGLÉS

Lanzamos nuevos Planes de Enseñanza y Guías del Alumno, reforzando la actualización de los contenidos del programa en sintonía con las demandas del mercado y las innovaciones tecnológicas. El portafolio de materiales evoluciona continuamente, con revisiones y la incorporación de temas como Big Data, Ciberseguridad, Computación en la Nube, IoT y otras tecnologías emergentes.



SGE (SISTEMA DE GESTIÓN EDUCATIVA)

Implementado en 2024 y adoptado por la red en 2025, el SGE consolidó un sistema unificado para la gestión de datos, grupos, estudiantes y resultados del Programa Formare. La plataforma aportó mayor agilidad e inteligencia a la gestión, permitiendo la generación rápida de certificados, el seguimiento en tiempo real y la emisión de informes estratégicos.



DESTAQUES 2025

INTEGRACIÓN ENTRE UNIDADES E IMPACTO MULTIPLICADO

La integración entre las unidades Formare fortalece la red del programa y multiplica las oportunidades de aprendizaje, networking y desarrollo profesional para jóvenes y empresas aliadas.

En 2025, este movimiento se concretó a través de acciones conjuntas entre diferentes unidades, como:

Paraná

Articulación entre el Instituto Robert Bosch Curitiba y Brose São José dos Pinhais, promoviendo encuentros entre grupos, dinámicas de integración y visitas a los procesos productivos.



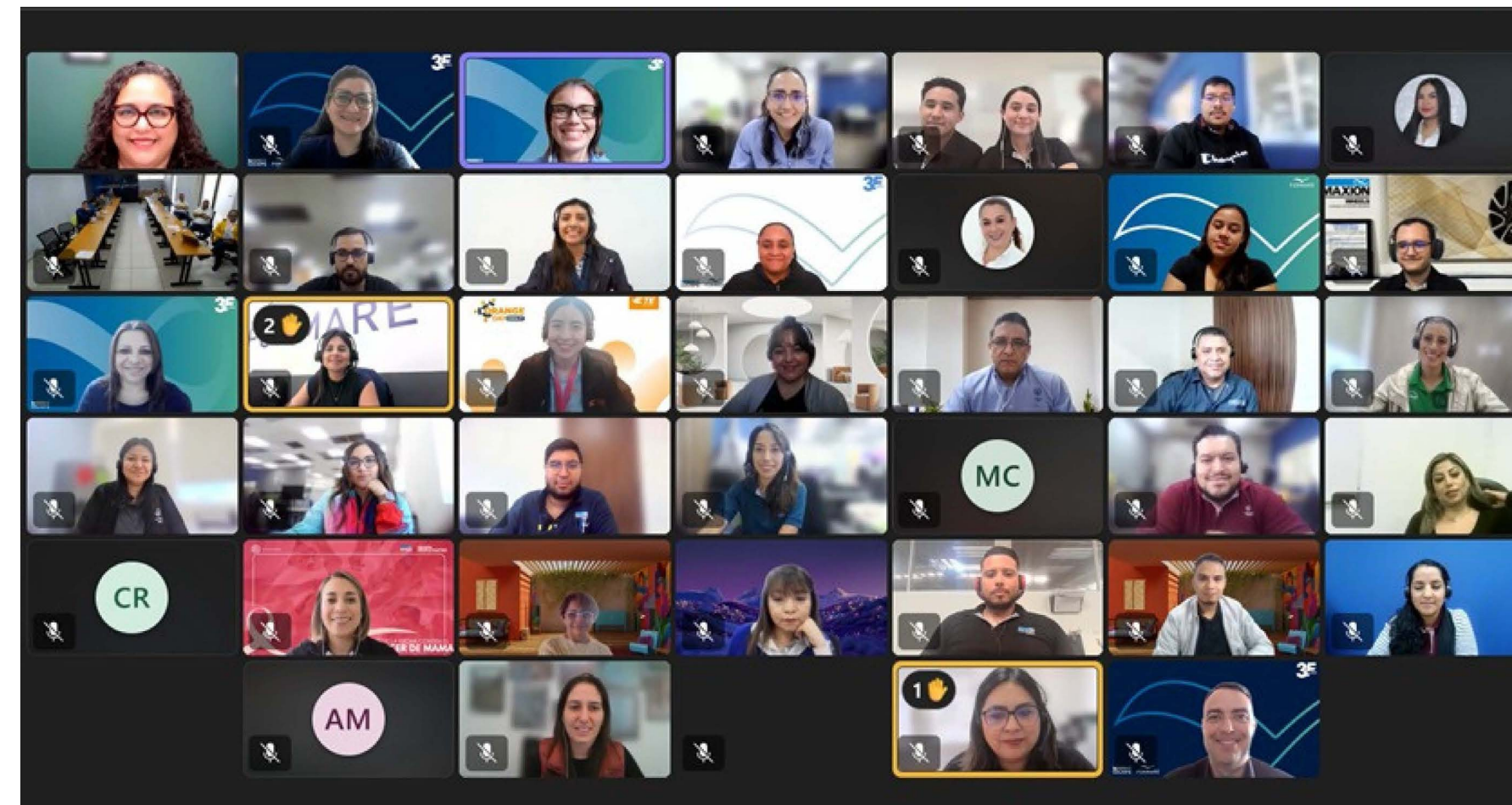
Rio de Janeiro

Alianza entre el Consorcio Modular Resende, DHL Itatiaia y Stellantis Porto Real, con iniciativas de intercambio de experiencias, visitas de campo conjuntas y ampliación del repertorio profesional de los estudiantes.

 Mira el video grabado por los estudiantes [aquí](#).

Unidades do México

El equipo pedagógico de la Fundación Iochpe realizó la Formación de Educadores Voluntarios de Formare en México, reuniendo a más de 50 participantes de las empresas Maxion Wheels, TE Connectivity y Volkswagen Camiones y Buses. El encuentro abordó el rol del educador voluntario, el perfil de las nuevas generaciones y la metodología de desarrollo por competencias.





El evento contó con el panel “Cómo la iniciativa privada puede contribuir a la capacitación profesional”, organizado en alianza con la Fundación lochpe y moderado por Claudio Anjos, reuniendo a Carolina Learth (CEO de Universia Brasil), Guido Cerveira (Director Ejecutivo de la Planta del Grupo L'Oréal São Paulo) y Wallace Medeiros (exalumno de Formare y Operador de Producción en L'Oréal).

CELEBRACIÓN DE HITOS HISTÓRICOS

10 años de Formare en L'Oréal

El evento celebró una década de alianza entre L'Oréal São Paulo y la Fundación lochpe, así como la renovación del compromiso de la empresa con la formación profesional de jóvenes en situación de desventaja socioeconómica.

"Además del impacto de Formare en los estudiantes, es impresionante cómo el programa también involucra a los colaboradores. Un programa como este moviliza a las personas y genera mejoras en el desempeño. ¿Por qué? Porque contamos con profesionales que nosotros mismos ayudamos a formar dentro de nuestra industria. Formare termina convirtiéndose en un pipeline que garantiza siempre nuevos talentos."

Guido Cerveira

DIRECTOR EJECUTIVO
INDUSTRIAL DEL GRUPO L'ORÉAL.





20 años de Formare en el Instituto Robert Bosch

El evento celebró dos décadas de Formare en el Instituto Robert Bosch y su impacto en la formación de jóvenes, reuniendo a líderes de Bosch y de la Fundación Iochpe en un momento de reencuentros, historias y transformación a través de la educación.

"Después de Formare, fui aprobado en el programa de aprendices de Bosch y ahora paso a formar parte del equipo de Desarrollo de Sistemas. Para mí, que vengo de la periferia, estar hoy trabajando en un equipo internacional es un sueño hecho realidad. ¡Incluso ya estoy intentando decir algunas frases en alemán!"

Cauã Olive Barbosa

EXALUMNO DE FORMARE Y ACTUAL
COLABORADOR DE BOSCH



Más información [aquí](#).





TECNOLOGÍA, DEPORTE Y EDUCACIÓN EN DIÁLOGO

En alianza con IBM, brindamos a los estudiantes de Formare de Thales São Bernardo do Campo una inmersión práctica en tecnología, IA e innovación, conectando el lanzamiento de IBM SkillsBuild con experiencias inspiradoras y desafíos reales que amplían la visión de futuro, la carrera y el protagonismo juvenil.



Desafío en el que los estudiantes crearon una innovación para el deporte, conectando problema, tecnología e impacto, presentada en formato de storyboard.



PROTAGONISMO FORMARE EN ABX25

Los estudiantes del grupo Formare Cummins de Guarulhos participaron en ABX25 (Automotive Business Experience), el mayor evento del sector automotriz del país, donde tuvieron la oportunidad de visitar stands, asistir a conferencias, inspirarse y ampliar su repertorio. Durante el evento, los estudiantes también pudieron hacer networking e interactuar con periodistas de Automotive Business, con destaque para el estudiante Nicolas Campos, quien fue protagonista y citado en la nota publicada por el portal.



Accede a la nota de Automotive Business [aquí](#).

HISTORIAS DE IMPACTO

Impacto en quienes enseñan...

"Mi historia con Formare comenzó en el aula, como educador voluntario en Mizu Cimentos. Durante cerca de cuatro años, tuve la oportunidad de impartir diferentes asignaturas y acompañar de cerca el desarrollo de los estudiantes; siempre que fue necesario, asumía nuevos grupos para garantizar que nadie se quedara sin clases. Esta experiencia marcó profundamente mi trayectoria. Formare contribuyó no solo a mi formación profesional, sino también a la forma en que concibo el liderazgo y el propósito. Hoy llevo conmigo aprendizajes que nacieron en ese período y que siguen presentes en mi día a día."

Jonas Paiva

EDUCADOR VOLUNTARIO DE FORMARE Y
INGENIERO QUÍMICO EN MIZU CIMENTOS



Impacto en quienes aprenden...

"Cuando ingresé a Formare, en 2011, en Cruzeiro (SP), aún estaba buscando un camino profesional. El programa fue un verdadero punto de inflexión en mi vida. Fue allí donde desperté mi interés por el área administrativa y comencé a vislumbrar nuevas posibilidades para el futuro. A partir de esta experiencia, obtuve una beca parcial para estudiar Administración, pasé por diferentes empresas y tuve la oportunidad de vivir experiencias internacionales en Uruguay y ahora en Perú. Hoy, desempeñándome en el liderazgo de equipos en distintos países, reconozco a Formare como la base de mi trayectoria y como un factor decisivo para ampliar mi visión del mundo."

Robert Targino

EXALUMNO DE FORMARE EN MAXION CRUZEIRO Y LÍDER DE
SOURCING & PROCUREMENT EN ORICA MINING SERVICES



FORMARE

mentoría

Construido a partir de la experiencia del Programa Formare, Formare Mentoría se basa en una plataforma gamificada con un recorrido autoinstruccional que guía a los jóvenes a lo largo de una jornada de autoconocimiento para la elaboración de un proyecto de vida y trabajo, que además puede perfeccionarse mediante orientaciones presenciales u online con mentores.



Mira el video institucional de Formare Mentoría [aquí](#).



INVERSIÓN SOCIAL QUE AMPLÍA HORIZONTES

Apoyar a los jóvenes a visualizar posibilidades para su propio futuro es uno de los desafíos más urgentes de nuestro tiempo. Muchos concluyen la educación básica sin referentes, sin contacto con el mundo del trabajo y sin apoyo para transformar sus aspiraciones en caminos concretos. Formare Mentoría actúa precisamente en este punto de inflexión, al combinar una jornada digital simple y accesible con la fuerza del encuentro humano.

A través de una plataforma gamificada, los jóvenes recorren un camino de autoconocimiento que los ayuda a comprender su trayectoria, reflexionar sobre el presente y planificar el futuro —un recorrido que puede profundizarse mediante orientaciones con mentores voluntarios, presenciales u online.

La alianza entre el Instituto Órizon y la Fundación lochpe nace de la comprensión de que ampliar este impacto exige nuevas formas de actuación. A lo largo de este proceso, entendimos que las soluciones tecnológicas son parte de la respuesta, pero nunca la respuesta completa. La digitalización de la oferta educativa necesitó venir acompañada de estrategia, intermediación

humana y trabajo coordinado entre organizaciones, educadores, empresas y mentores voluntarios. Es esta combinación la que sostiene el compromiso de los jóvenes y da sentido al uso de la tecnología.

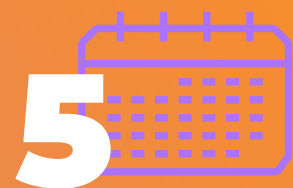
La experiencia construida en el ecosistema Órizon —como la alianza entre la Fundación lochpe, Farmax y el Colegio Mão Amiga— demuestra la fuerza de este modelo híbrido, en el que cada actor aporta un elemento humano o digital en beneficio de los jóvenes. Veo a la Fundación lochpe como una organización que reúne conocimiento, metodología y la experiencia de innumerables pilotos en el mundo real, ahora potenciados por el aprendizaje en el entorno digital. Hoy, quizás sea una de las organizaciones que mejor sabe hacer esto en formato híbrido —y es por creer en esta capacidad que el Instituto Órizon continúa invirtiendo en Formare Mentoría

Karina Blanck

DIRECTORA EJECUTIVA DEL INSTITUTO ÓRIZON



IMPACTO FORMARE MENTORÍA 2025



5
Años de mejora continua



7
Ciudades



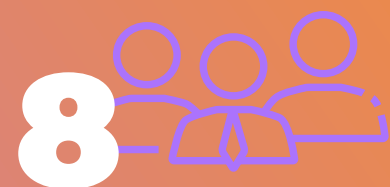
46
Mentores Formados

(+350 voluntarios desde el inicio del proyecto)



138
Jóvenes atendidos

(+550 jóvenes desde el inicio del proyecto)



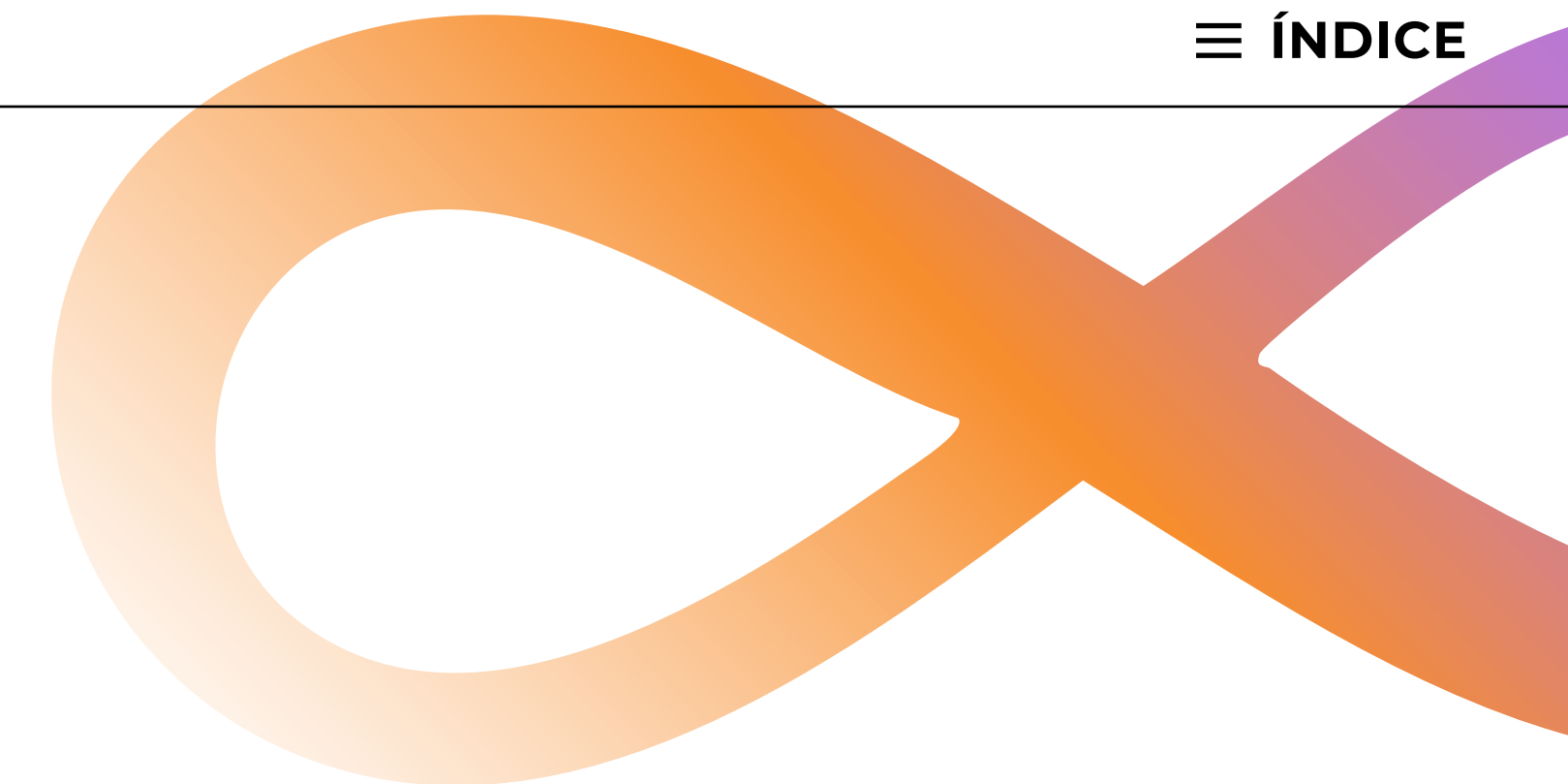
8
sesiones de mentoría en línea

(Promedio por joven)

IMPACTO EN LOS JÓVENES:

- Autoconocimiento y valorización de las experiencias vividas.
- Resiliencia para enfrentar desafíos.
- Capacidad de organización y planificación del futuro.
- Percepción de que la educación tiene un papel importante en este proceso de elección.
- Reducción de la ansiedad sobre el futuro profesional.
- Seguridad para elegir una profesión y comunicarse con otras personas.

*Fuente: Investigación de evaluación de impacto, Plano CDE, 2021..



BENEFICIOS PARA LOS MENTORES:

El **100%** afirma que el programa aportó propósito social.

El **85%** afirma que el programa cumplió sus expectativas.

El **83%** percibió haber contribuido a un mundo mejor.

Fuente: Investigación de satisfacción Farmax, 2023

ALIANZAS EN 2025



DESTACADOS 2025



ENCUENTRO INSPIRADOR CON EMPRENDEDORA

Alrededor de 55 estudiantes del Colegio Mão Amiga, participantes del recorrido de Formare Mentoría, participaron en un encuentro inspirador con Rosângela Silva, fundadora y curadora de la marca Negra Rosa, del ecosistema Farmax. En una conversación cercana y emotiva, Rosângela compartió su trayectoria como mujer negra y emprendedora, destacando la importancia de la educación en la construcción de elecciones y oportunidades.



RODA DE CONVERSA SOBRE SAÚDE MENTAL

Alrededor de 60 estudiantes del Colegio Mão Amiga, participantes del recorrido de Formare Mentoría, participaron en una rueda de conversación sobre salud mental con la psicóloga Maristela Bárbara. La actividad se desarrolló en un espacio de escucha, diálogo y reflexión, favoreciendo conversaciones abiertas sobre emociones, desafíos cotidianos y autocuidado, además de ampliar la comprensión de la salud mental como una parte esencial del desarrollo personal, académico y profesional.

HISTORIAS DE IMPACTO



Desde la perspectiva de quien es mentorado...

“La experiencia es muy buena, tanto la parte de la aplicación como la interacción con los mentores. Nos ayuda a entender qué queremos para el futuro y a conocernos mejor. Antes tenía algunas dudas sobre mi camino profesional, y fue Formare Mentoría lo que me dio claridad.”

Ana Victória

ESTUDIANTE DEL COLEGIO MÃO AMIGA



Desde la perspectiva de quien es mentor...

“Aprendo más de lo que enseño. Me parece maravillosa la interacción que se genera y es increíble ver el desarrollo de los jóvenes a lo largo del programa. En estos 3 años que llevo participando en el programa de mentoría, y desde mi perspectiva como profesional de RR. HH., considero que el programa contribuye a una formación que despierta la curiosidad, el interés por generar ingresos, crecer y, sobre todo, aprender.”

Ana Paula Godoy

COMPLIANCE OFFICER DE ANGÁ



e-FORMARE

Construido a partir de la experiencia consolidada del Programa Formare, e-Formare es un programa de formación profesional innovador, híbrido y flexible, que conecta a los jóvenes con el mundo del trabajo a través de metodologías activas y tecnología.





La participación de voluntarios de Bosch Campinas llevó a la ruta de Creatividad e Innovación de e-Formare a adoptar el formato de hackathon, con estudiantes presentando proyectos ante un jurado evaluador y premiación de las mejores ideas.

FORMACIÓN HÍBRIDA EN ESCUELAS PÚBLICAS

e-Formare es una iniciativa que amplía el alcance de la metodología Formare al integrar un entorno virtual de aprendizaje (AVA), el desarrollo de proyectos en la comunidad o en la escuela y, cuando corresponde, mentorías con voluntarios de empresas aliadas. De este modo, permite que instituciones educativas y empresas ofrezcan experiencias formativas conectadas con las demandas contemporáneas del mundo del trabajo, con escalabilidad, calidad pedagógica y acompañamiento estructurado.

En 2025, el curso Creatividad e Innovación de e-Formare, con una carga horaria de 40 horas, fue ofrecido a 15 Escuelas Técnicas (Etecs) del Centro Paula Souza, beneficiando a 712 estudiantes, de los cuales 345 completaron íntegramente la trayectoria y recibieron certificación. En algunas unidades, como la Etec Bento Quirino, en Campinas, la experiencia de los jóvenes en la plataforma fue enriquecida con mentorías de proyectos realizadas por voluntarios de Bosch, que transformaron el curso en un hackathon, con jurado evaluador y premiación en la etapa final.

IMPACTO E-FORMARE 2025

15
Escuelas
Técnicas (Etecs)
participantes



712
Estudiantes
inscritos



345
Estudiantes
certificados



MODELOS IMPLEMENTADOS

Modelo 1: Autoinstrucional

Estudio autónomo en el AVA, con enfoque en la autonomía del estudiante y actividades de autoevaluación.

Acompañamiento:

Soporte técnico e informes generales de seguimiento.

Certificación: 40h de carga horaria

Modelo 2: Desarrollo de Proyecto sin Mentoría

Estudio práctico en el AVA, con enfoque en un proyecto aplicado.

Acompañamiento: Realizado por la Etec o empresa aliada, sin mentoría formal. Docentes e invitados integran el jurado evaluador.

Certificação: 40h + 4h (para quienes presentan ante el jurado)

Modelo 3: Desarrollo de Proyecto con Mentoría

Estudio guiado en el AVA, con desarrollo de un proyecto práctico y mentoría con voluntarios de las empresas.

Acompañamiento: Realizado por la Etec o empresa aliada, con apoyo directo de mentores voluntarios. Presentación de los proyectos en un evento de cierre, con un promedio de tres a cuatro evaluadores, incluidos mentores y representantes de la Etec y de las organizaciones aliadas.

Certificação: 44 horas (40h + 4h de jurado)

ALIANZAS EN 2025

AMS
Articulação da Formação
Profissional Média e Superior

CPQS
Centro
Paula Souza

SÃO PAULO
GOVERNO
DO ESTADO
SÃO PAULO SÃO TODOS

HISTORIAS DE IMPACTO

Desde la perspectiva de quien es estudiante...

“Participar en el curso Jornada de Creatividad e Innovación fue una experiencia increíble. El contenido fue ligero, interesante y se conectaba mucho conmigo, especialmente por traer preguntas y reflexiones personales que me hacían pensar sobre mis actitudes y formas de actuar en el día a día. Además del aspecto personal, el curso también me ayudó mucho en mi desarrollo profesional, mostrando cómo la creatividad puede aplicarse para resolver problemas, proponer mejoras y pensar de forma más abierta en el entorno laboral.”

Maria Beatriz Nascimento Alves

ESTUDIANTE AMS DS ETEC BENTO QUIRINO



Desde la perspectiva de quien es voluntario...

“La plataforma es muy didáctica y organiza las ideas y los contenidos de manera que el estudiante pueda comprender plenamente sus objetivos al finalizar los capítulos. Me gustó cómo los ejercicios contribuyen, a partir de analogías del día a día, a que los estudiantes comprendan las aplicaciones de los procesos de feedback, contenidos financieros, etc. Desde mi perspectiva como educador, considero que el curso ha contribuido a que los estudiantes no solo generen ideas, sino que también las apliquen a problemas reales, así como en lo que respecta al aprendizaje en grupo.”

Luca Dias

VOLUNTÁRIO BOSCH





ACTUACIÓN EN EL SECTOR PÚBLICO

Iniciativa de la Fundación lochpe, con el apoyo de JPMorganChase y en alianza con el Centro Paula Souza, el proyecto busca perfeccionar la modalidad de enseñanza AMS (Articulación de la Formación Profesional Media y Superior), acercando a empresas y escuelas para ampliar la preparación de los jóvenes para el mundo del trabajo.

AMS
Articulação da Formação
Profissional Média e Superior

CP
Centro
Paula Souza

S **SÃO PAULO**
GOVERNO
DO ESTADO
SÃO PAULO SÃO TODOS

CENTRO PAULA SOUZA Y FUNDACIÓN IOCHPE: ALIANZA QUE FORTALECE LA CONEXIÓN ENTRE LA EDUCACIÓN Y EL TRABAJO

El Centro Paula Souza considera la alianza con la Fundación Iochpe estratégica para ampliar el alcance y la calidad de la Educación Profesional y Tecnológica ofrecida a los jóvenes del Estado de São Paulo.

La expansión de la oferta de cursos con itinerario formativo verticalizado (Programa AMS) en 2026 representa más que una ampliación de vacantes. Representa la consolidación de un modelo que integra formación técnica, continuidad de estudios y una aproximación concreta al mundo del trabajo, creando trayectorias educativas más estructuradas e inclusivas.

La actuación de la Fundación Iochpe, especialmente en la movilización de empresas y en el apoyo a las unidades mediante encuentros regionales, ha sido decisiva para fortalecer esta conexión entre la escuela y el sector productivo. Esta articulación amplía las oportunidades y

contribuye directamente a que más jóvenes tengan acceso a una formación pública, gratuita y alineada con las demandas contemporáneas.

Creemos que los resultados de esta alianza tienen el potencial de impactar no solo a los estudiantes del AMS, sino a toda la comunidad educativa del Centro Paula Souza, consolidando una red cada vez más conectada con la realidad social y económica del país.

Seguimos comprometidos en transformar la cooperación en oportunidad, la planificación en ejecución y la educación en un instrumento efectivo de desarrollo social.

Maycon Geres

VICEPRESIDENTE DEL CENTRO PAULA SOUZA



IMPACTO AMS 2025

31
Etecs
atendidas
(AMS)

77
Etecs
involucradas
(en AMS)

652
Colaboradores del
Centro Paula Souza
capacitados

5.594
Estudiantes
AMS beneficiados

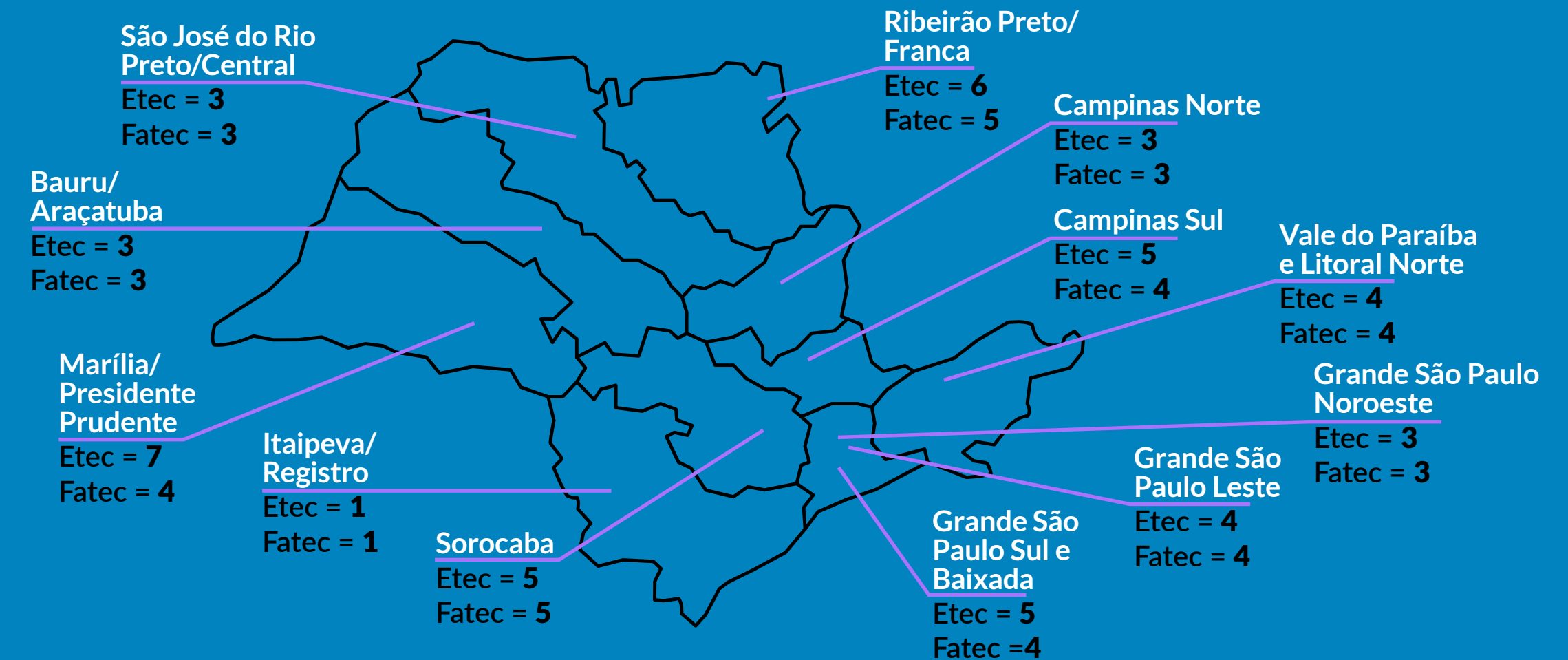
7.883
Estudiantes en
AMS beneficiados

78
Empresas
involucradas

257
Voluntarios
involucrados

ESCUELAS CON AMS POR REGIONAL

Regionales donde ya se han realizado eventos hasta octubre.



Entiende qué es el AMS

El AMS (Articulación de la Formación Profesional Media y Superior) es un programa del Centro Paula Souza que integra la educación media, técnica y superior en una trayectoria continua de formación. En la práctica, el estudiante ingresa a través de la educación media técnica en una Etec y, a lo largo de cinco años, concluye la educación media, obtiene la titulación técnica y continúa hacia un curso superior de tecnología en una Fatec, sin necesidad de rendir el examen de ingreso tradicional, aprovechando los contenidos y competencias ya adquiridos y participando también en actividades prácticas con empresas aliadas.

ALIANZAS EN 2025

JPMorganChase

AMS
Articulação da Formação
Profissional Média e Superior

CPQS
Centro
Paula Souza

 **SÃO PAULO**
GOVERNO
DO ESTADO
SÃO PAULO SÃO TODOS

ETECS

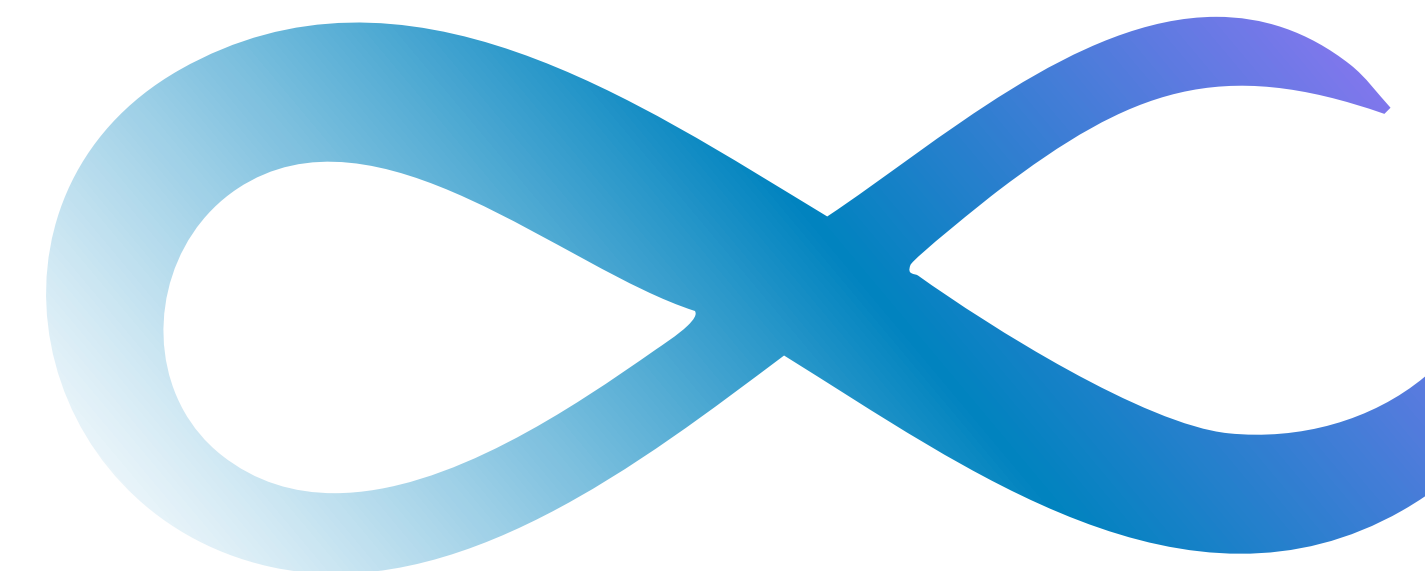
- Etec Lins – Lins
- Etec Rodrigues de Abreu – Bauru
- Etec Jacinto Ferreira de Sá – Ourinhos
- Etec Monsenhor Antônio Magliano – Garça
- Etec Prefeito Alberto Feres – Araras
- Etec João Maria Stevanato – Itapira
- Etec Pedro Ferreira Alves – Mogi Mirim
- Etec Polivalente de Americana – Americana
- Etec Conselheiro Antônio Prado – Campinas
- Etec Bento Quirino – Campinas
- Etec Tereza Aparecida Nunes de Oliveira – São Paulo
- Etec Zona Leste – São Paulo
- Etec Ferraz de Vasconcelos – Ferraz de Vasconcelos
- Etec Carlos de Campos – São Paulo
- Etec Bartolomeu Bueno da Silva – Santana de Parnaíba
- Etec Carapicuíba – Carapicuíba
- Etec Sebrae – São Paulo
- Etec Escolástica Rosa – Santos
- Etec Aristóteles Ferreira – Santos
- Etec Jorge Street – São Caetano do Sul
- Etec Heliópolis – São Paulo
- Etec Lauro Gomes – São Bernardo do Campo
- Etec Martinho Di Ciero – Itu
- Etec Fernando Prestes – Sorocaba
- Etec Salles Gomes – Tatuí
- Etec Professor Edson Galvão – Itapetininga
- Etec Professor Elias Miguel Júnior – Votorantim
- Etec Professor Alfredo de Barros Santos – Guaratinguetá
- Etec João Gomes de Araújo – Pindamonhangaba
- Etec Geraldo José Rodrigues Alckmin – Taubaté
- Etec São Sebastião – São Sebastião

FATECS

- Fatec Lins – Lins
- Fatec Bauru – Bauru
- Fatec Ourinhos – Ourinhos
- Fatec Garça – Garça
- Fatec Araras – Araras
- Fatec Itapira – Itapira
- Fatec Mogi Mirim – Mogi Mirim
- Fatec Americana – Americana
- Fatec Campinas – Campinas
- Fatec Campinas – Campinas
- Fatec Itaquera – São Paulo
- Fatec Zona Leste – São Paulo
- Fatec Ferraz de Vasconcelos – Ferraz de Vasconcelos
- Fatec Ipiranga – São Paulo
- Fatec Santana de Parnaíba – Santana de Parnaíba
- Fatec Carapicuíba – Carapicuíba
- Fatec Sebrae – São Paulo
- Fatec Rubens Lara – Santos
- Fatec Rubens Lara – Santos
- Fatec São Caetano – São Caetano do Sul
- Fatec Ipiranga – São Paulo
- Fatec São Bernardo do Campo – São Bernardo do Campo
- Fatec Itu – Itu
- Fatec Sorocaba – Sorocaba
- Fatec Tatuí – Tatuí
- Fatec Itapetininga – Itapetininga
- Fatec Votorantim – Votorantim
- Fatec Guaratinguetá – Guaratinguetá
- Fatec Pindamonhangaba – Pindamonhangaba
- Fatec Taubaté – Taubaté
- Fatec São Sebastião – São Sebastião

EMPRESAS ALIADAS

- ABC Sistema de Transporte SPE S.A
- Agriprosperos Serviços em Agronegócios
- Altus Automação Industrial
- Altus Sistemas de Automação S.A
- Associação Brasileira de Agências de Viagens de São Paulo
- Associação Comercial e Industrial de Americana
- Autoridade Portuária
- BeeCloud
- Betinha Assessoria Contábil S/S Ltda
- Bosch
- Chip Tronic
- Codotec Informática Ltda
- Concilig
- Conttrollare Soluções Contábeis e Tributárias Ltda
- Cordeiro Cabos Elétricos S.A
- Devcoffee Sistema de Gestão Integrada Ltda
- DJSystem Automação Comercial
- Eduzz Tecnologia Ltda
- Embarcadero
- Fatecoins
- Full Time
- GFT Brasil Consultoria Informática Ltda
- Grupo Assessor Público
- IBM
- iiBrasil
- Inovasie
- iPort Solutions
- iTalents
- iTalents Recrutamento e Formação S.A
- Itix Serviços de Tecnologia da Informação Ltda
- One 7
- PRONAVE
- Proative
- Rhodia Brasil S.A
- Scaffold Education
- SEBRAE
- Sogefi Suspension Brasil Ltda
- Tebe
- Tegra Ltda
- Tekno
- Terminal Logístico Cesari Ltda
- TNT Educacional e Consultoria Ltda
- Uno ERP Informática Ltda
- Usina Lins
- Valeo
- Valgroup
- Webdudos



DESTACADOS 2025

SIRGTEC - I Simpósio Regional de Gestão e Tecnologia do Vale do Paraíba

São José dos Campos/SP

El simposio integró ETECs y FATECs de la región del Vale do Paraíba (NRA 12), destacando proyectos innovadores y la producción científica de los estudiantes. Con conferencias, mesas redondas, pósteres y presentaciones de trabajos, la Fundación lochpe apoyó la organización, fomentando la innovación, la aplicación práctica de las soluciones desarrolladas y la interacción entre la educación y el sector productivo.

+800 personas

439 alumnos de 14 Etecs

228 alumnos de 8 Fatecs

107 proyectos presentados

73 evaluadores

6 ponentes (C6 Bank)



Foro “De la enseñanza a la acción: Formación Profesional y Tecnológica para un Nuevo Mañana”

Votorantim/SP

El evento reunió a empresas, instituciones públicas y organizaciones del tercer sector para debatir la formación profesional, la empleabilidad juvenil y presentar los resultados del Programa AMS. Empresas aliadas como Tegra, GFT, Bandeiras Centro Empresarial y Uno Soluções participaron, fortaleciendo la conexión entre la educación y el mercado laboral.

143 participantes

20 representantes de empresas y entidades



16ª FETEPS - Feria Tecnológica del Centro Paula Souza

São Paulo/SP

El evento reúne a empresas que ya apoyan o tienen potencial para adherirse al programa AMS, promoviendo debates e intercambio de experiencias. La Fundación Lochpe facilitó el encuentro, incentivó la participación en el programa y brindó orientaciones prácticas para ampliar el compromiso de las empresas.

 Mira el video del evento [aquí](#).

4 estados brasileños

6 países representados

158 proyectos que integran tecnología, sostenibilidad e impacto social

+30.000 visitantes

1.700 estudiantes atendidos en el *stand* de la Fundación Lochpe

Apoyo al estreno del **COMITÉ JOVEN AMS**



Divulgación del Vestibulinho

Diversas localidades

Las acciones de divulgación del Vestibulinho, coordinadas y apoyadas por la Fundación lochpe, buscaron promover y democratizar el acceso a la educación técnica, mediante visitas a escuelas, ruedas de conversación, participación en el programa Etec de Puertas Abiertas y distribución de materiales, sensibilizando y motivando a los estudiantes, especialmente de 9.º grado, a inscribirse en los cursos profesionalizantes.

56 MIL folletos impresos

204 escuelas públicas involucradas

36.000 estudiantes impactados

Encuentros con IBM

São Paulo/SP

La alianza entre la Fundación lochpe e IBM promovió la formación de más de 9.000 jóvenes y 1.800 docentes en programas como SkillsBuild y Ctrl + Alt + Dream, además de eventos presenciales y mentorías sobre el mercado laboral. La Fundación lochpe coordinó la articulación de las actividades, movilizó a los estudiantes y apoyó la realización de las mentorías y conferencias.

CONFERENCIAS
(presenciales y online)

9 Etecs atendidas

15 Fatecs atendidas

1.278 estudiantes atendidos

CTRL + ALT DREAM
Mentorías online

1.025 jóvenes atendidos

153 voluntarios movilizados



Apoyo a visitas técnicas

Diversas localidades

La Fundación lochpe apoyó las visitas técnicas en 31 Etecs, movilizando recursos y organizando experiencias para 1.745 estudiantes en lugares como el Parque Tecnológico de Campinas, GeniusCon 2025, Hub de Innovación de Taubaté, la Feria del Emprendedor Sebrae, Lear Corporation, Abav Travel SP, Bovespa y C6, ampliando el contacto de los estudiantes con el mercado y la innovación.

31 Etecs recibieron recursos

1.745 estudiantes ya atendidos



Hackteen Venturus

Campinas (Venturus)

Competencia de programación en formato hackathon para estudiantes de educación media técnica, que fomenta soluciones innovadoras, el trabajo en equipo y la aproximación a la tecnología y al mercado. La Fundación lochpe apoyó la organización, la articulación con las escuelas y la premiación, mientras que Venturus ofreció mentorías y desafíos prácticos.

 Mira el video del evento [aquí](#).

1.ER SEMESTRE

10 Etecs atendidas

1.521 estudiantes participantes

2º SEMESTRE

15 Etecs atendidas

834 estudiantes participantes

HISTORIAS DE IMPACTO




Desde la perspectiva de quien es estudiante...

"Esta base de 300 horas funcionó como un manual de vida, y tuve mucho apoyo de la empresa [IBM] y de la Fundación en este proceso. Cada año abordó una parte de nosotros para desarrollarnos: cómo lidiar con entornos corporativos, cómo comportarnos frente a las empresas, cómo ingresar al mercado laboral..."

Karinne

ESTUDIANTE AMS DEL CURSO DE DESARROLLO DE SISTEMAS DE LA ETEC ZONA LESTE

 Mira el video testimonio de Karinne aquí.



Desde la perspectiva de quien es voluntario...

"El desarrollo de los jóvenes trae un tipo de recompensa diferente a cuando entregamos un proyecto. Sentimos que marcamos una diferencia en la vida de una persona, a quien pronto esperamos ver como colega de profesión. Es muy gratificante vivir esta experiencia."

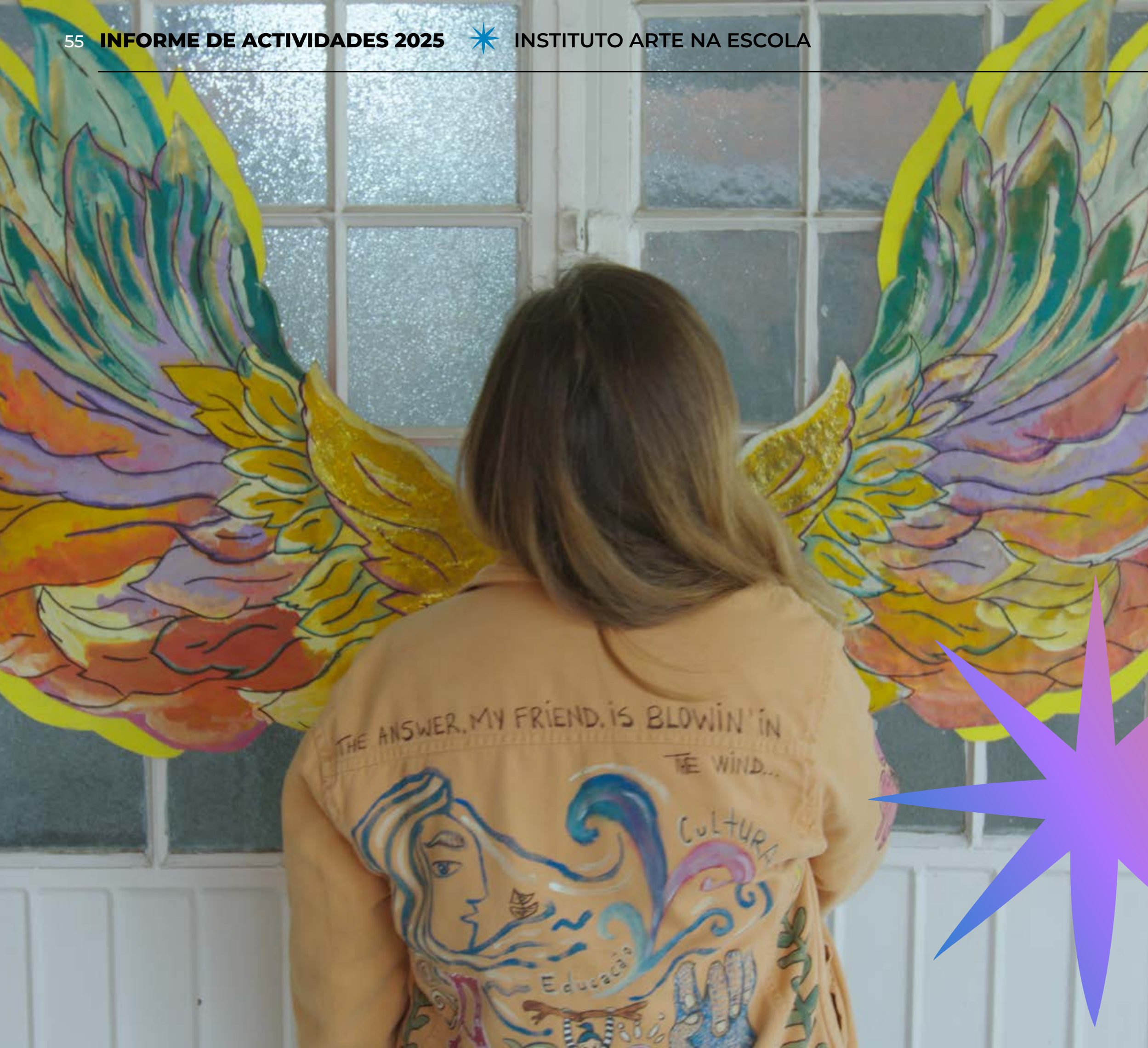
Elmo Ficagna

MENTOR DE TIC EN ITINERARIOS Y DESARROLLADOR SENIOR EN VENTURUS



Asociación civil sin fines de lucro, mantenida por la Fundación Lochpe, que desde 1989 promueve, incentiva y valoriza el arte brasileño contemporáneo en contextos formativos, con el objetivo de acercar a diversos públicos al patrimonio cultural de nuestro país.





ARTE-EDUCACIÓN Y CULTURA BRASILEÑA

La educación artística es una poderosa herramienta de inclusión social y valorización de la cultura. Al reconocer saberes populares, tradiciones locales y producciones contemporáneas, amplía el acceso al patrimonio cultural y combate desigualdades históricas. La presencia del arte en las escuelas y en espacios educativos contribuye a la construcción de una educación más plural, crítica y conectada con la realidad social.

A lo largo de su trayectoria, el Instituto Arte na Escola se ha consolidado como un articulador entre artistas, educadores de arte, universidades, instituciones culturales y educativas, promoviendo el encuentro de diferentes saberes y prácticas, siempre con el objetivo de acercar a diversos públicos al patrimonio cultural brasileño.

IMPACTO INSTITUTO ARTE EN LA ESCUELA 2025

El Instituto Arte na Escola actúa a partir de tres pilares: la formación continua de educadores de arte, el reconocimiento de buenas prácticas en arte y la producción de materiales educativos —como publicaciones, libros y documentales orientados al arte y la cultura. En 2025, todos los contenidos producidos fueron puestos a disposición de forma gratuita, ampliando el acceso y fortaleciendo la red de educadores de arte en todo el país.

2.000

educadores de arte impactados directamente por las actividades del Instituto Arte na Escola

11.600

educadores de arte impactados por las actividades de la Red Arte na Escola

21

ciudades con Polos Arte na Escola en funcionamiento

ALIANZAS EN 2025

Para viabilizar nuestras actividades, contamos con empresas que creen en el poder transformador de la educación artística y que apoyaron nuestros proyectos a través de diferentes mecanismos de incentivo, como la Ley Rouanet, el Programa de Acción Cultural del Estado de São Paulo (ProAC – ICMS), el Programa Municipal de Apoyo a Proyectos Culturales (PROMAC), además de aportes mediante recursos directos.



CYRELA



Caminhões
Ônibus



facilita a vida



DESTACADOS 2025

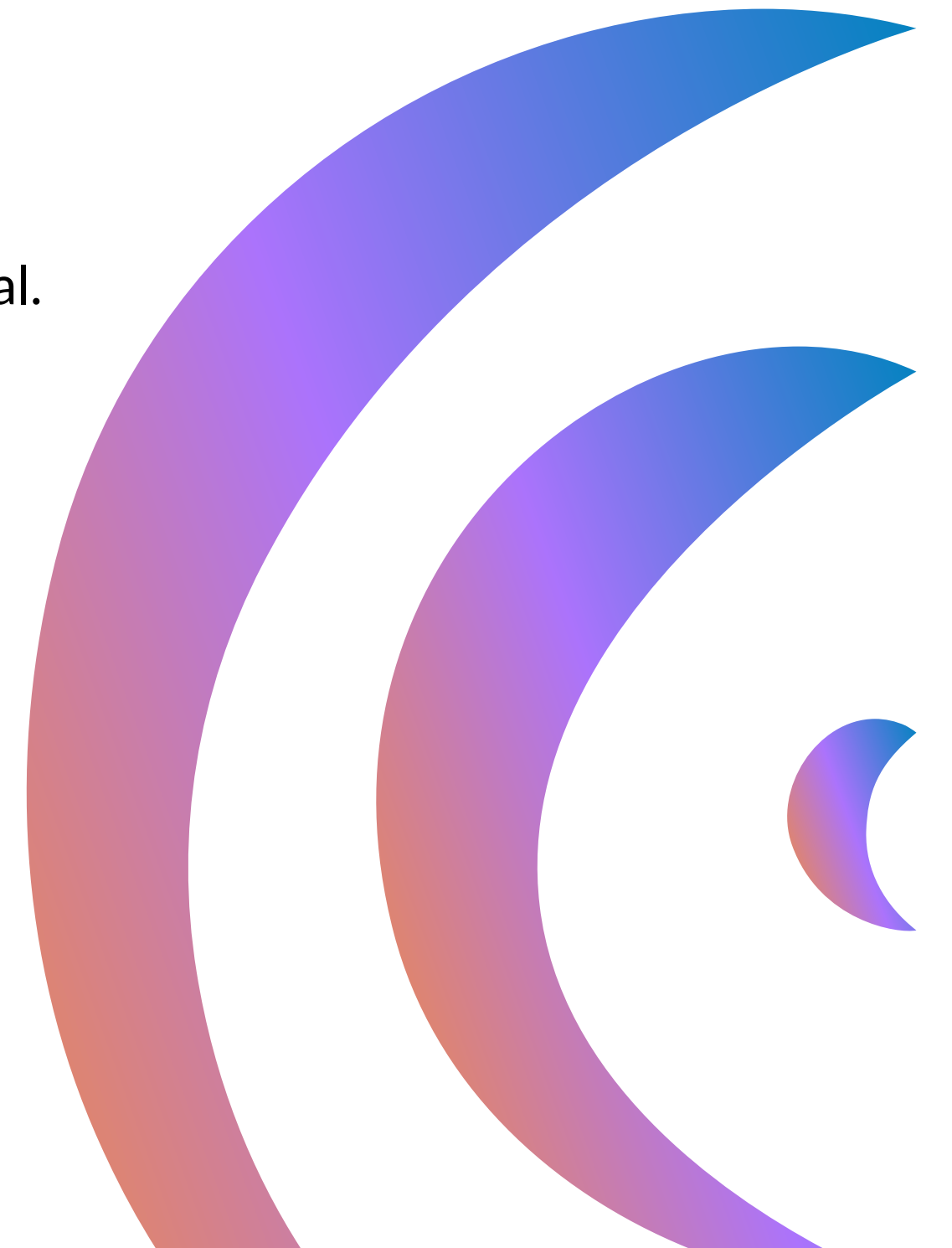
26ª edición del Premio Arte na Escola Cidadã

Realización de la premiación orientada al mapeo y reconocimiento de prácticas educativas transformadoras que utilizan el arte como herramienta de escucha, creación y reflexión social.

Lanzamiento de siete documentales de la serie “El Arte en la Voz de Quien lo Hace”

Ampliación del registro y de la difusión de las trayectorias y de los procesos creativos de educadores de arte premiados.

Accede a los Documentales [aquí](#).



Programa de Formación de Agentes Multiplicadores (PFAM)

Realización del programa en siete ciudades, ampliando el alcance de la Red Arte na Escola y fortaleciendo prácticas educativas alineadas con la diversidad cultural y territorial del país.



Formación en Educación Artística – Programa Formare VWCO (Resende/RJ)

Desarrollo de una acción formativa que fortalece el diálogo entre arte, educación y mundo del trabajo.

Actuación en la construcción de políticas públicas en educación artística

Promoción de la Conferencia sobre la BNCC y las intersecciones entre Arte, Cultura y Educación, en diálogo con el MEC, el MinC y el CNE, contribuyendo al debate calificado sobre el arte en la educación básica.

Inicio de la Residencia y de la Muestra Artística Periférica (Fundación Julita)

Implementación de una acción orientada a la valorización de las producciones artísticas de los territorios periféricos y a la ampliación de espacios de visibilidad, creación e intercambio.



DESARROLLO INSTITUCIONAL

En 2025, la Fundación Iochpe llevó a cabo un ciclo de Planificación Estratégica que reunió a todo el equipo en un proceso de reflexión y construcción colectiva. El encuentro, realizado a lo largo de tres días en el SENAI São Paulo, profundizó en las discusiones sobre el posicionamiento institucional de la Fundación, la evolución del programa Formare y las prioridades estratégicas para el horizonte hasta 2030. Las reflexiones fueron apoyadas por diálogos con representantes de organizaciones del ecosistema de la Fundación, contribuyendo a decisiones alineadas con las demandas del sector productivo y los desafíos de la formación de jóvenes.

PARTICIPANTES INVITADOS:

Marcos Oliveira

Chairman de la Fundación Iochpe

Diogo Jamra

Itaú Educación y Trabajo

Paulo Tafner e equipe

IMDS – Instituto Movilidad y Desarrollo Social

Renato Nunes Nascimento e Camilla Oliveira

SENAI (Inteligencia de Mercado)

Vivianne Naigeborin

Fundación Arymax

Marcus Barão

Consejo Nacional de la Juventud / Atlas de las Juventudes

Sabrina Gimenez

Universia Brasil

William Molano

Teach For All (Global Career Education Network)



COMUNICACIÓN Y DESARROLLO DEL EQUIPO

En 2025, la Fundación Iochpe retomó y perfeccionó el envío de newsletters a sus socios, fortaleciendo la transparencia y la relación institucional. El material fue reformulado y alineado con la nueva identidad visual de la Fundación, pasando a integrar actualizaciones y novedades de todos los programas de manera más articulada y estratégica. La iniciativa ha presentado tasas medias de apertura altamente significativas, lo que refleja un elevado nivel de compromiso del público.

Internamente, invirtió en el desarrollo del equipo mediante cursos de inglés, talleres de oratoria y capacitación en LGPD, además de acciones de integración, como la visita cultural a la exposición de Andy Warhol, reforzando el intercambio y la alineación entre los equipos.



GOVERNANZA

En 2025, la Fundación lochpe dio continuidad al fortalecimiento de su gobernanza. Las iniciativas del año reforzaron el compromiso con la transparencia, la ética y la calidad de la actuación junto a empresas y organizaciones aliadas.

TRANSPARENCIA

Los estados financieros y el informe de auditoría independiente están disponibles en el sitio institucional de la Fundación lochpe.

 [Accede a los estados financieros de 2025 aquí.](#)

MIEMBROS DE LOS CONSEJOS

Consejo Curador

- Marcos Sergio de Oliveira (Presidente)
- Salomão Ioschpe (Vicepresidente)
- André Isnard Leonardi
- Dan Ioschpe
- Eduardo Szazi
- Elizabeth Machado de Oliveira
- Francisco Aparecido Cordão
- Gustavo Ioschpe
- Iris Natalie Kaufmann
- Isabelle Perelmuter
- Julio Landmann
- Paulo Herkenhoff

Consejo Fiscal

- Oscar Antonio Fontoura Becker
- Renato Jorge Salum Junior
- Ronald John Aldworth

Directoria Ejecutiva

- Claudio Anjos (Director - Presidente)
- Célia Regina de Almeida
- Paulo Marcio Almada dos Santos

Comisión Ejecutiva

- Carolina Learth
- Luciano Macaferri Rodrigues
- Marcos Sergio de Oliveira

Comité Financiero

- Salomão Ioschpe (Presidente)
- Dan Ioschpe
- Gustavo Ioschpe
- Marcos Sergio de Oliveira
- Oscar Becker

NUESTRO EQUIPO

- Adriana Vianna Vasone Ferrazoli
- Aline Alves Batista Leite
- Ana Carolina da Silva
- Andressa Angelica Lacerda de Andrade
- Diana Matsumoto
- Eduarda Souza Lopes
- Eliane Aparecida Ferreira
- Fernanda Xavier Annenberg
- Glaucia Medeiros Vieira Da Silva
- Inês de Lourdes Mendonça Gomes
- Isabela Aparecida Ferreira Dos Santos
- Izadora Melo Reis
- Jéssica Mariana da Silva Silva
- Luiz Claudio Correia dos Anjos
- Maria Luisa Buratto Cardoso
- Maria Socorro Gabriel Filgueiras
- Nathalia Oliveira Silva
- Nayane Dourado Silva
- Pedro Figueiredo Alves da Cunha
- Rosa Ponte Martins
- Tuane Francisco Melo
- Victor Hugo Carletti Guida
- Vitória Regina dos Anjos da Costa
- Yoná Cristina de Avelar Paranhos

APOYADORES INSTITUCIONALES

- **ABRASCA**
Asociación Brasileña de las Compañías Abiertas
- **Associação Meu Futuro Digital**
- **Brasscom**
Asociación de las Empresas de Tecnología de la Información y Comunicación
- **Kolping Estadual São Paulo**
- **SIMEFRE**
Sindicato Interestatal de la Industria de Materiales y Equipos Ferroviarios y Rodoviaros

UNIVERSIDADES CERTIFICADORAS

- **Universidade Tecnológica Federal do Paraná**
(UTFPR)
- **Universidad Tecnológica De Chihuahua**
(UTCH)
- **Universidad Tecnológica De San Luis Potosi**
(UTLSP)
- **Savitribai Phule Pune University**
(SPPU)



FUNDACIÓN

IOCHPE

¡Comparte nuestro Informe de
Actividades en tus redes sociales para
multiplicar aún más nuestro impacto!



contato@fiochpe.org.br